

Видео про
республику



ТАТАРСТАН

Субъект Российской Федерации, республика в её составе. Входит в Приволжский федеральный округ.

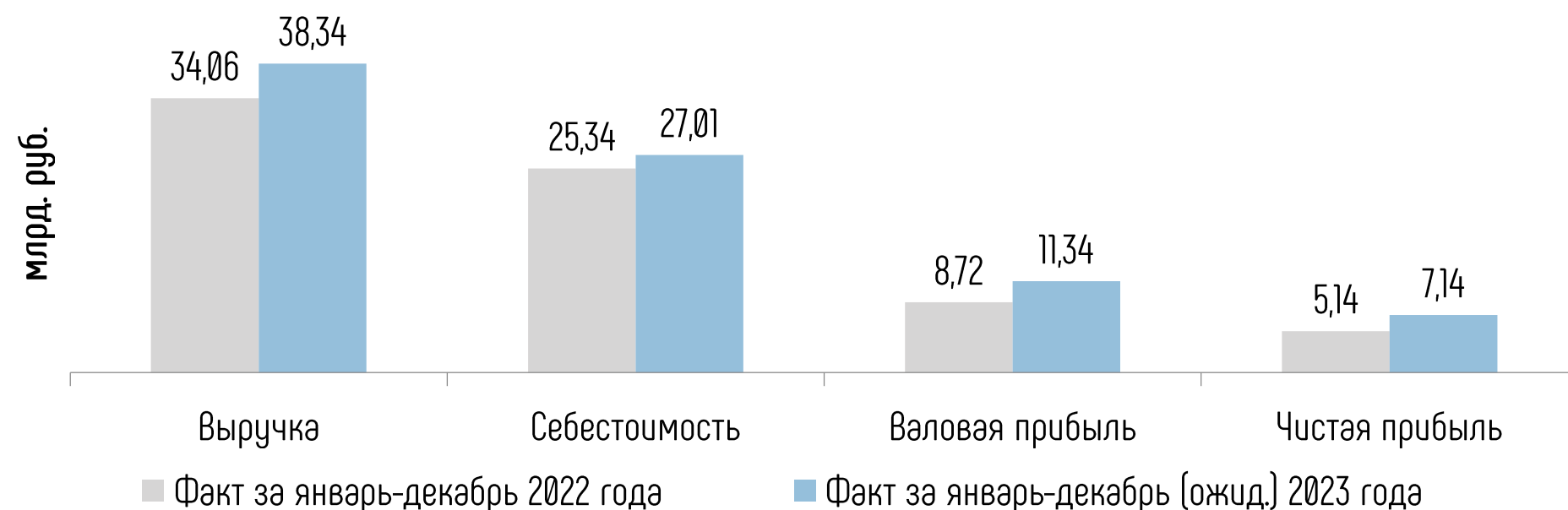
Столица республики – Казань.

Интересные города: Набережные Челны, Альметьевск, Елабуга, Болгар Свияжск, Арск и др.

Расстояние от Санкт-Петербурга до Казани –
1200 км по прямой...



ОСНОВНЫЕ ЭКОНОМИЧЕСКИЕ ПОКАЗАТЕЛИ АО «СЕТЕВАЯ КОМПАНИЯ»



ОСНОВНЫЕ ПОКАЗАТЕЛИ РАБОТЫ С ПЕРСОНАЛОМ

7 239
СРЕДНЕСПИСОЧНАЯ
ЧИСЛЕННОСТЬ

64,3%
ДОЛЯ РАБОТНИКОВ С
ВЫСШИМ ОБРАЗОВАНИЕМ

7,78%
ТЕКУЧЕСТЬ
КАДРОВ

32,7%
ДОЛЯ
МОЛОДЕЖИ

ОБЩАЯ ПРОТЯЖЕННОСТЬ
ВОЗДУШНЫХ ЛИНИЙ
ЭЛЕКТРОПЕРЕДАЧИ (ПО ТРАССЕ) **62 630,3 км**

ОБЩАЯ ПРОТЯЖЕННОСТЬ
КАБЕЛЬНЫХ ЛИНИЙ **11 218,4 км**

ОБЩЕЕ КОЛИЧЕСТВО
ПОДСТАНЦИЙ 35–500 КВ В
СОБСТВЕННОСТИ **383 шт**

Новости
Компании



НАЦИОНАЛЬНЫЙ РЕЙТИНГ

КОРПОРАТИВНОГО УПРАВЛЕНИЯ

АО «СЕТЕВАЯ КОМПАНИЯ»

6 ++

ХОРОШАЯ ПРАКТИКА
КОРПОРАТИВНОГО
УПРАВЛЕНИЯ

ЦЕЛЕВЫЕ ПРОЕКТЫ



Единая цифровая платформа
«Работа в России»

Целевое обучение – возможность поступления на бюджетную форму обучения в учебное заведение по выбранному направлению на основе договора о целевом обучении с заказчиком целевой подготовки

Преимущества для студентов

Меры поддержки по поступлению в учебное заведение

СРЕДНЕГО
ПРОФЕССИОНАЛЬНОГО
ОБРАЗОВАНИЯ

Ежемесячная выплата стипендии от 1 000 до 3 000 рублей

Меры поддержки по поступлению в учебное заведение

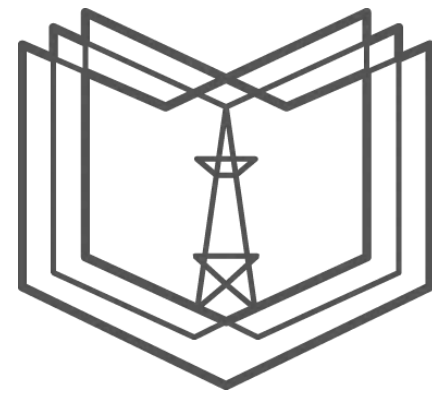
ВЫСШЕГО
ОБРАЗОВАНИЯ

Единовременная выплата после окончания семестра при условии успеваемости:

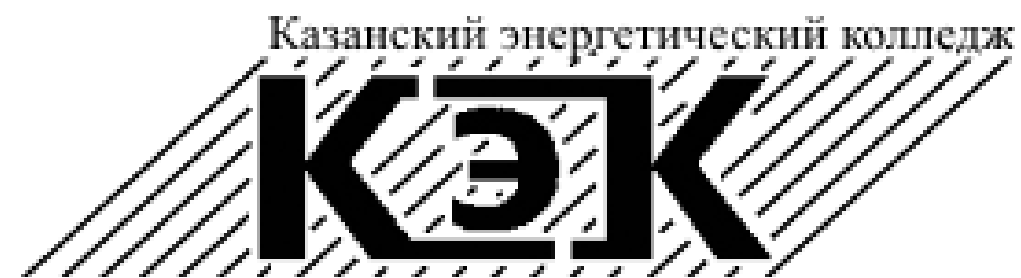
– при среднем балле 4,0 и выше – 5 000 рублей.

– при среднем балле 5,0 – 7 500 рублей.

- ✓ возможность получения ежемесячной доплаты к имеющимся стипендиям
- ✓ прохождение производственных практик в филиалах Компании с выплатой заработной платы
- ✓ привлечение лучших специалистов-практиков к образовательному процессу
- ✓ гарантированное трудоустройство в филиалы Компании
- ✓ предоставление рабочего места на период летних каникул
- ✓ привлечение к участию в рамках научно-практической конференции молодых специалистов, к молодежно-общественной жизни и прочее
- ✓ изучение специфики компании уже в процессе обучения, экскурсии
- ✓ сопровождение при написании ВКР



КАЗАНСКИЙ
ГОСУДАРСТВЕННЫЙ
ЭНЕРГЕТИЧЕСКИЙ
УНИВЕРСИТЕТ

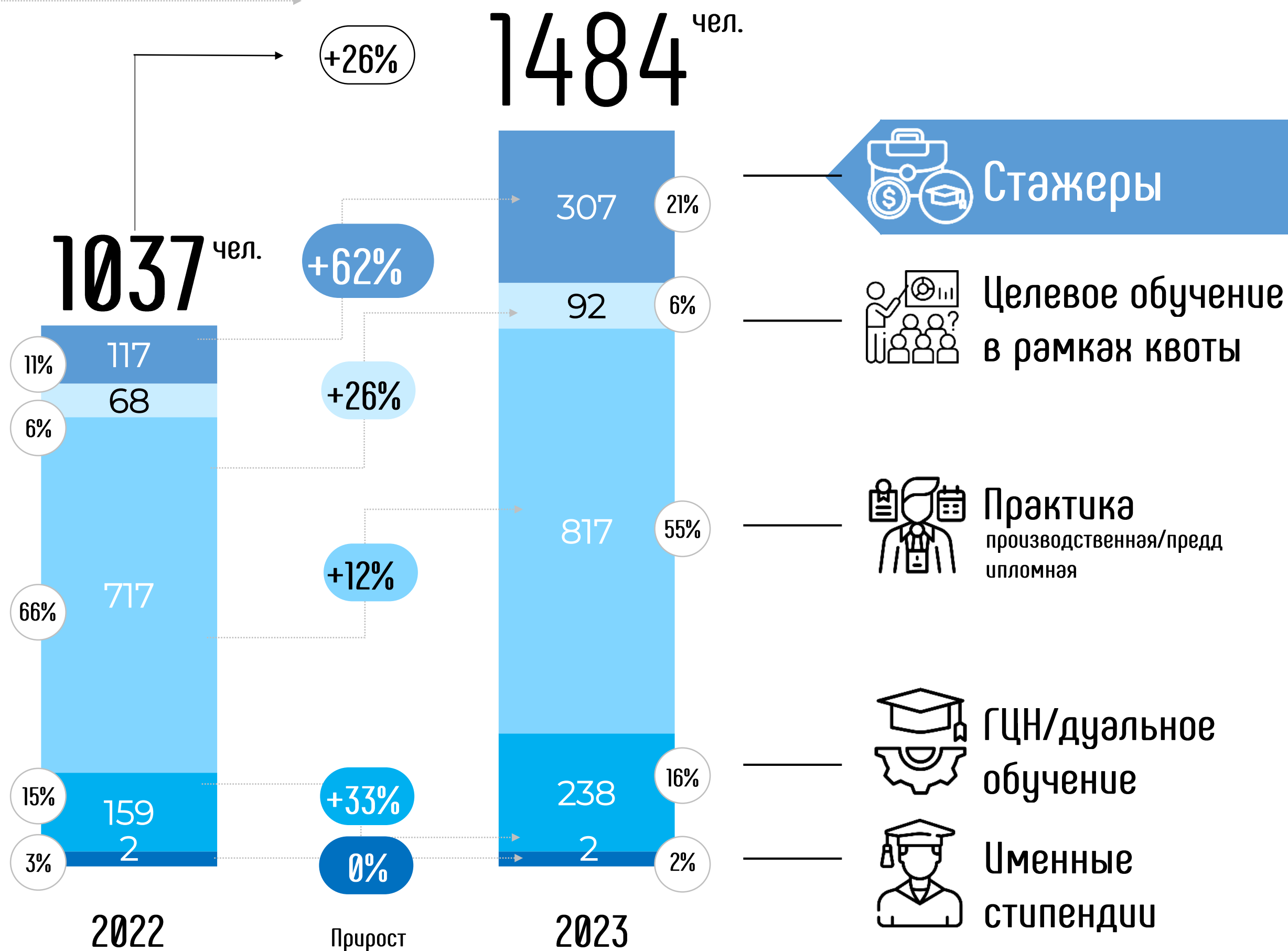


Казанский федеральный
УНИВЕРСИТЕТ



Сотрудничество с учебными заведениями

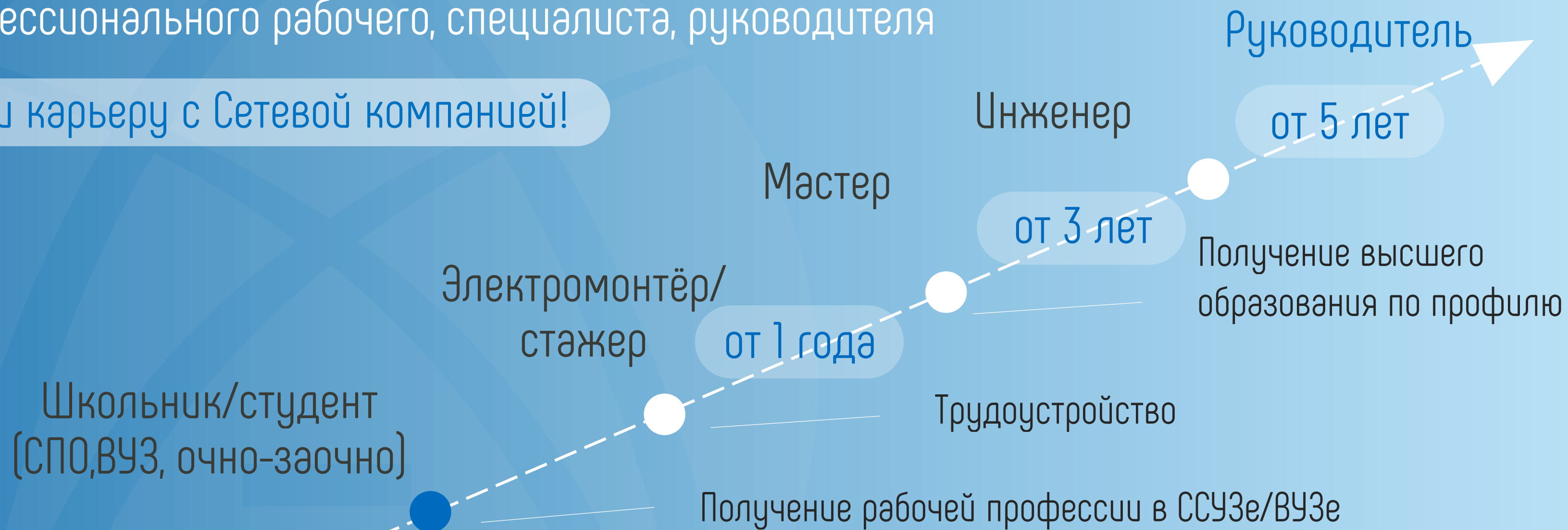
С учебными заведениями высшего и среднего специального образования
Работа со студентами



ЦЕЛЕВАЯ КАРЬЕРНАЯ ЛЕСТНИЦА

Проектный подход по подготовке молодежи начинается с начального этапа проявления интереса к деятельности у детей/подростков до готового профессионального рабочего, специалиста, руководителя

Начни карьеру с Сетевой компанией!



Профильные классы, конкурсы, экскурсии, летние лагеря для детей, благотворительные акции, мастер-классы, обучение, соревнования

МОТИВАЦИЯ

После окончания ССУЗа, ВУЗа устанавливается межразрядная разница (МР)



Условия работы и соц. пакет



ЖИЛИЩНАЯ ПОЛИТИКА

Социальная ипотека для молодых сотрудников и молодых семей, по истечению 1 года работы

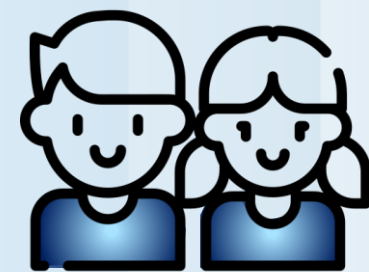
Предоставляется возвратный займ на первоначальный взнос для участия в социальной ипотеке в размере 30% от необходимой площади Срок погашения займа от 5-10 лет процентная ставка - 6% для молодых семей и молодых работников в возрасте до 35 лет

Компенсация за найм жилья/ипотечного платежа

Размер ежемесячной компенсации расходов :

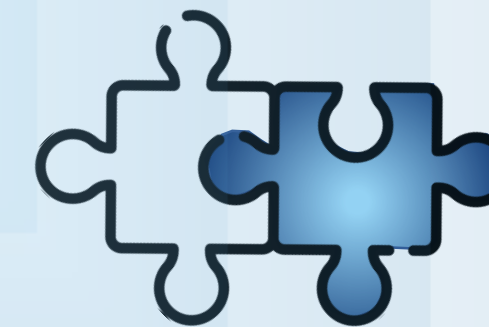
1. по найму жилья устанавливается с учетом состава семьи и вида жилья;
2. ипотечного платежа по графику платежей ипотечного договора, но не более предельных сумм, утвержденного Положением о компенсации расходов по найму жилых помещений работникам АО «Сетевая компания»





Фестиваль RgoИнтерес

на базе мобильного
приложения Round

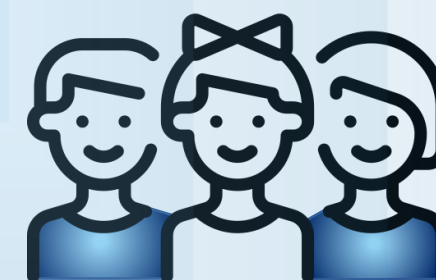


Образовательное приложение «Электроша»

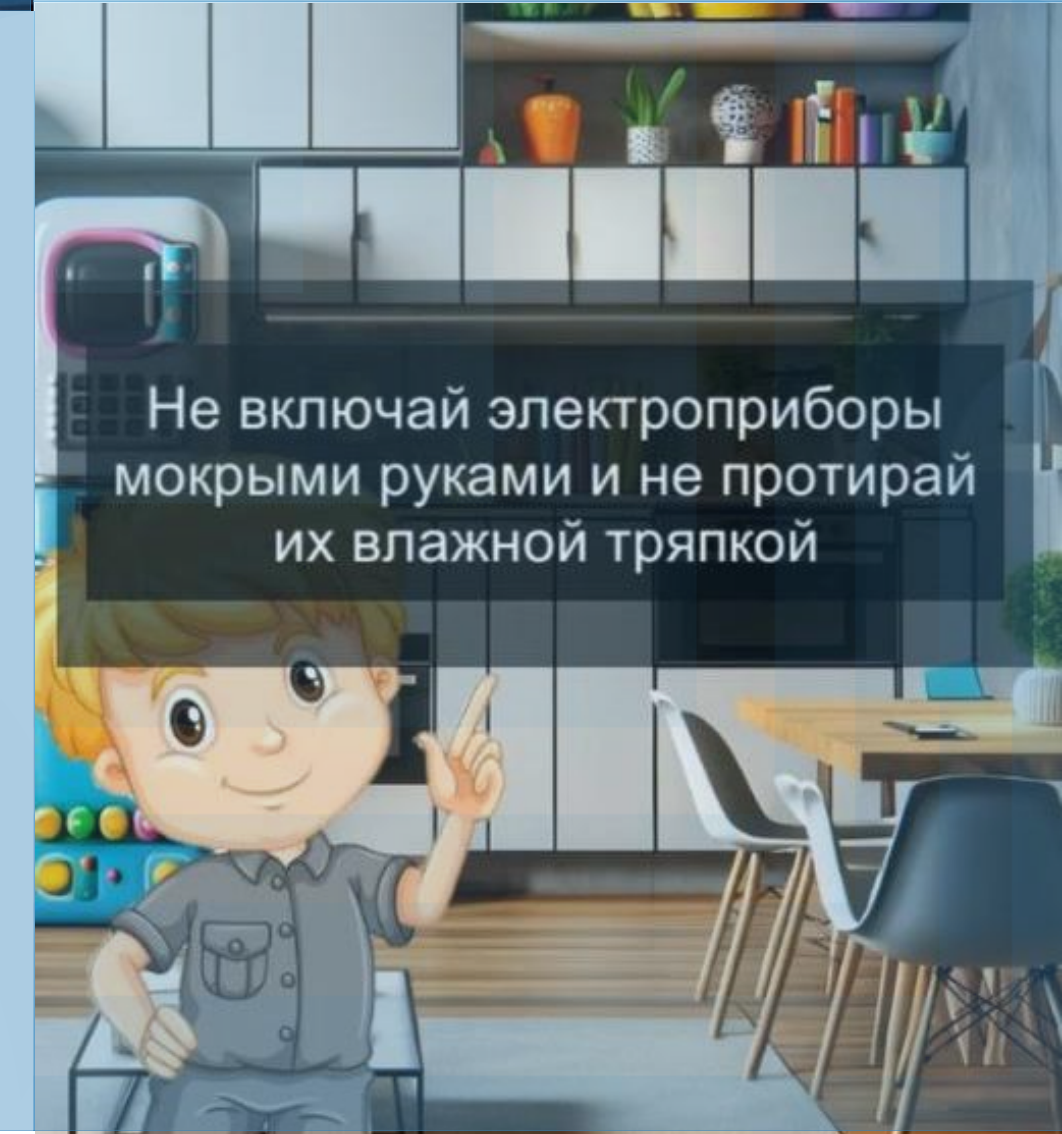
ДЕТИ

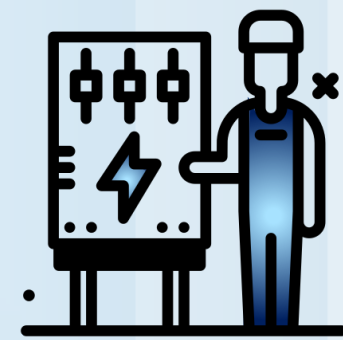


Центр электричества на территории детского города КидСпейс



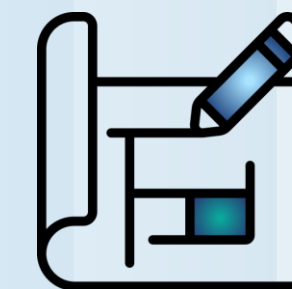
Безопасные каникулы изучение правил электробезопасности





Политехэнерго

Учебно-тренировочный полигон
для подготовки специалистов
электротехнических
специальностей



Сириус.Лето

Образовательная инициатива
по поиску и реализации
научно-технических проектов

ШКОЛЬНИКИ



Трудоустройство несовершеннолетних

Ранняя адаптация.
Формирование кадрового
резерва



Профильные классы

Ранняя профессиональная
ориентация учащихся
старших классов





Молодежная научно-практическая конференция

Презентация проектов молодых специалистов



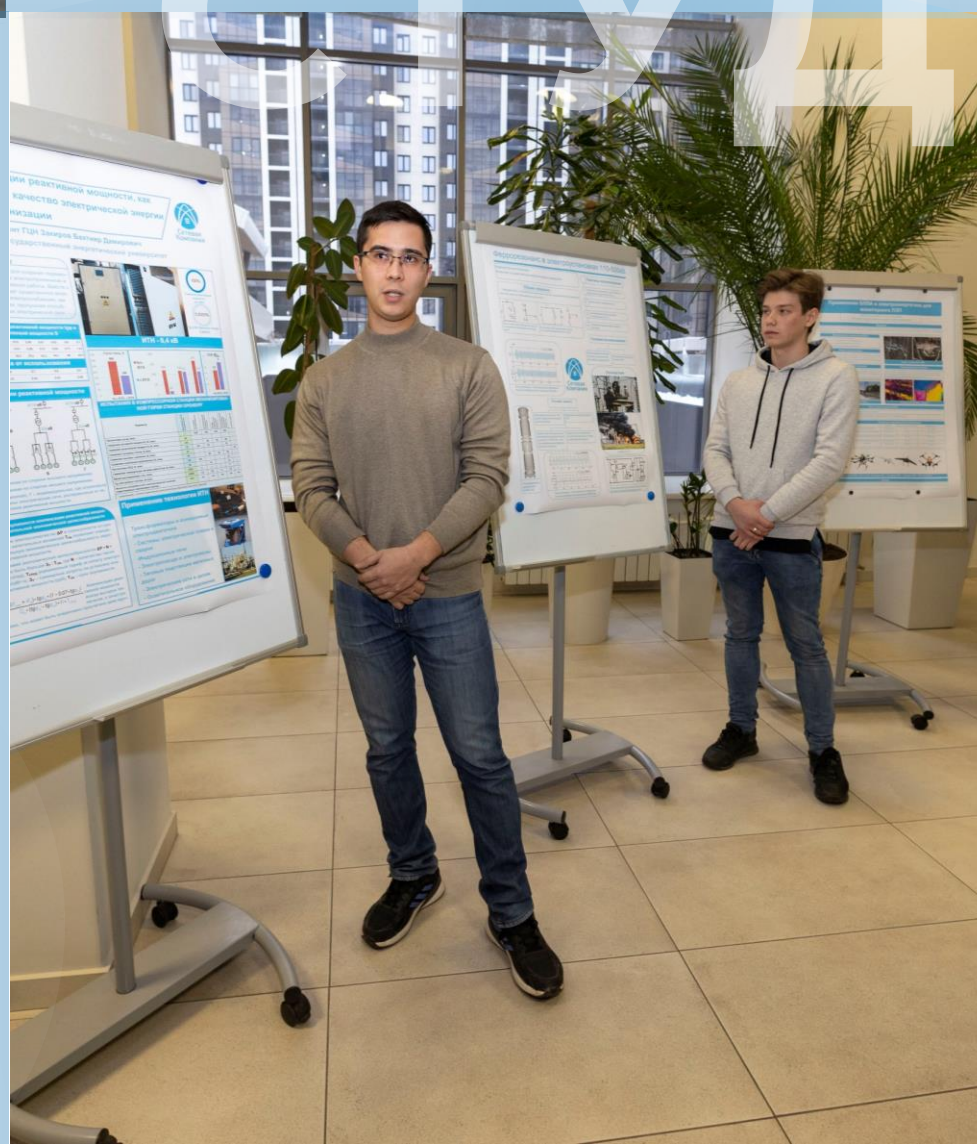
Ярмарка вакансий. Факультетус

Коммуникации со студентами. Привлечение кадров



Индустриальная экскурсия

«Ток бежит по проводам» – об истории появления электричества и этапах электрификации в РТ



Мастер-классы

Формирование реального уровня профессиональных притязаний





Конкурсы/
чемпионаты
профессионально
го мастерства

«Молодые
профессионалы»
Инженер года
Лучший релейщик

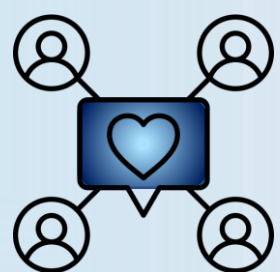


Наставничество

Коммуникации со
студентами. Привлечение
кадров

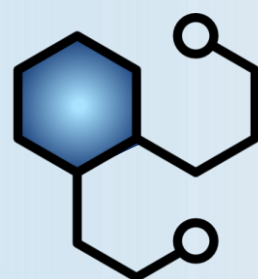


СПЕЦИАЛИСТ



Социальный
пакет

Полный пакет компенсаций и
льгот, предоставленный
Обществом



Научные
конференции

Республиканского и
Всероссийского уровня



Работа с
молодежью

Формирование реального
уровня профессиональных
притязаний



СЕМЕНЮК ВСЕВОЛОД ВЛАДИМИРОВИЧ

Заместитель Генерального директора
по персоналу

[Эл. почта - semenuikvv@gridcom-rt.ru](mailto:semenuikvv@gridcom-rt.ru)



VK



Telegram