

АКТ

обследования учебно-материальной базы государственного автономного профессионального образовательного учреждения «Ленингорский политехнический колледж», осуществляющий образовательную деятельность по программе подготовки водителей автомобильных транспортных средств соответствующей категории, подкатегорий водитель автомобильных транспортных средств категории «С» на соответствие установленным требованиям

№ 16-241-15

«18» 03 2015 г.

Наименование организации государственное автономное профессиональное образовательное учреждение «Ленингорский политехнический колледж», ГАПОУ «ЛПК»
(полное и сокращенное название организации (при наличии))

Организационно-правовая форма профессионально образовательная

Место нахождения 423259, РТ, г. Ленингорск, ул. Кошевого, д. 15

(юридический адрес)

Адреса мест осуществления образовательной деятельности 423259, РТ, г. Ленингорск, ул. Кошевого, д. 28, 423259, РТ, г. Ленингорск ул. Кошевого д. 15

(адреса оборудованных учебных кабинетов)

423259, РТ, г. Ленингорск ул. Кошевого д. 15, соор. 1.

(адрес закрытой площадки)

Адрес официального сайта в сети «Интернет» lpk@leninogorsklpk.ru

Основной государственный регистрационный номер юридического лица (ОГРН) 1021601978298

Идентификационный номер налогоплательщика (ИНН) 1649000728

Код причины постановки на учет (КПП) 164901001

Дата регистрации 16.12.2002г

(дата внесения записи о создании юридического лица)

Данные лицензии на осуществление образовательной деятельности (при наличии)

Серия 16 ЛО1 № 5835 номер бланка 0001623, дата выдачи 24.11.2014г. Министерством образования и науки РТ, бессрочно.

(серия, номер, дата выдачи, наименование лицензирующего органа, вылавшего лицензию, срок действия)

Основания для обследования заявление государственного автономного профессионального образовательного учреждения «Ленингорский политехнический колледж»

(указываются данные заявления организации, осуществляющей образовательную деятельность)

Обследование проведено Начальник ОГИБДД отдела МВД России по Бугульминскому району майор полиции Муратов М.Г., начальник РЭО ГИБДД отдела МВД России по Бугульминскому району майор полиции Садьков Р.М., госинспектор РЭО ГИБДД ОМВД России по Бугульминскому району Исмагилов М.А., госинспектор дорожного надзора штабной группы 3 роты ДПС ОБ ДПС ГИБДД МВД по РТ Давлетов И.Д.

(должность, специальное звание, подразделение, фамилия, инициалы лица (лиц), проводившего (их) обследование

в присутствии директора ГАПОУ «ЛПК» Шамсутдинова Расима Адегамовича

(должность, фамилия, инициалы руководителя организации (уполномоченного представителя))

I. Сведения о наличии в собственности или на ином законном основании оборудованных учебных транспортных средств

Сведения					
Марка, модель	Газ 3309	ГАЗ СА3 35071	Камаз 35511	Газ531200	Прицеп
Тип транспортного средства	грузовая	грузовая	грузовая	грузовая	Кузов X 8L821305t 0103902
Категория транспортного средства	С	С	С	С	С
Год выпуска	2008	2003	1988	1988	2013
Государственный регистрационный знак	M 517CE 116 RUS	B 849KO 116 RUS	P 149CC 16 RUS	B 763MB 16 RUS	AC 9400 16 RUS
Регистрационные документы	16 ТА 042934	16 HE 769686	16 02 283374	16 07 680344	16 24 574155
Собственность или иное законное основание владения транспортным средством	собственность	собственность	собственность	собственность	собственность
Техническое состояние в соответствии с п. 3 Основных положений	исправен	исправен	исправен	исправен	исправен
Наличие тягово-сцепного (опорно-сцепного) устройства	имеется	имеется	имеется	имеется	имеется
Тип трансмиссии (автоматическая или механическая)	механическая	механическая	механическая	механическая	-
Дополнительные педали в соответствии с п. 5 Основных положений	имеется	имеется	имеется	имеется	-
Зеркала заднего вида для обучающего вождению в соответствии с п. 5 Основных положений	имеется	имеется	имеется	имеется	-
Опознавательный знак «Учебное транспортное средство» в соответствии с п. 8 Основных положений	имеется	имеется	имеется	имеется	имеется
Наличие информации о внесении изменений в конструкцию ТС в регистрационном документе	имеется	имеется	имеется	имеется	имеется
Страховой полис ОСАГО (номер, дата выдачи, срок действия, страховая организация)	ССС № 0701188319, 18.12.2014г.-17.12.2015г. «Чулпан»	ССС № 067920730, 28.03.2014г.-27.03.2015г. «Чулпан»	ССС № 0698627461, 16.12.2014г.-15.12.2015г. ОАО «Наско-Татарстан»	ССС № 0679207890, 25.04.2014г.-24.04.2015г. «Чулпан»	-
Технический осмотр (дата прохождения, срок действия)	25.02.2015-25.02.2016г	28.03.2014-27.03.2015г	02.12.2014-02.12.2015г	12.04.2014-12.04.2015г	-
Соответствует (не соответствует) установленным требованиям	соответствует	соответствует	соответствует	соответствует	соответствует
Оснащение тахографами (для ТС категории «D», подкатегории «D1»)	-	-	-	-	-

Количество учебных транспортных средств, соответствующих установленным требованиям: механических **4** прицепов **1**

Данное количество механических транспортных средств соответствует **175** количеству обучающихся в год

II. Сведения о мастерах производственного обучения

Ф. И. О.	Серия, № водительского удостоверения, дата выдачи	Разрешенные категории, подкатегории ТС	Документ на право обучения вождению ТС данной категории, подкатегории	Удостоверение о повышении квалификации (не реже чем один раз в три года)	Оформлен в соответствии с трудовым законодательством (состоит в штате или иное)
Сабиров Рафик Салихзянович	16 ТУ 137090 от 19.01.2009г.	В,С	№902 ФГО СПО Казанский автотранспортный техникум им. А.П. Обыденнова 25.06.2009г	№ 284 ГБОУ СПО «Бугульминский профес. пед. колледж от 14.02.2013г	В штате
Загиров Марат Ильясович	16 ТУ 154186 от 05.12.2009г.	В,С,Д,Е	№264 ФГО СПО Казанский автотранспортный техникум им. А.П. Обыденнова 20.10.2009г	№ 281 ГБОУ СПО «Бугульминский профес. пед. колледж от 14.02.2013г	В штате
Анищенко Юрий Михайлович	16 ТУ 149355 от 24.09.2009г.	В,С,Д,Е	№912 ФГО СПО Казанский автотранспортный техникум им. А.П. Обыденнова 25.06.2009г	№ 279 ГБОУ СПО «Бугульминский профес. пед. колледж от 14.02.2013г	В штате
Гарифуллин Азат Атласович	16 ТУ 101339 от 29.03.2006г.	А,В,С	№ 287 ГБОУ СПО «Бугульминский профес. пед. колледж от 14.02.2013г		В штате
Бадгутдинов Анас Агзамутдинович	16 ТУ № 123074 от 12.05.2008г.	В,С,Д	№ 903 ФГО СПО Казанский автотранспортный техникум им. А.П. Обыденнова 25.06.2009г	№ 369 ГБОУ СПО «Бугульминский профес. пед. колледж от 14.02.2014г	В штате
Минязев Фирдавис Шахитович	16 ТУ 133195 от 19.11.2008г.	А,В,С	№ 0107 ГБОУ СПО «Бугульминский профес. пед. колледж от 14.12.2011г		В штате

III. Сведения о преподавателях учебных предметов

Ф.И.О.	Учебный предмет	Документ о высшем или среднем профессиональном образовании по направлению подготовки "Образование и педагогика" или в области, соответствующей преподаваемому предмету, либо о высшем или среднем профессиональном образовании и дополнительное профессиональное образование по направлению деятельности	Удостоверение о повышении квалификации (не реже чем один раз в три года)	Оформлен в соответствии с трудовым законодательством (состоит в штате или иное)
Фаттахов Марсель Айратович	Основы законодательства в сфере дорожного движения, устройство и ТО транспортных средств, основы безопасности управления транспортным средством	Среднее профессиональное, Бугульминский профессиональный педагогический колледж № 9389 от 5. 07.2011. Высшее, филиал КФУ г. Чистополь	№ 376 Выдано ГБОУ СПО «Бугульминское профес. педагог. колледж» от 14.02.2014г.	В штате
Дроздович Лариса Михайловна	Первая помощь, психофизиологические основы деятельности водителя	Среднее специальное, Бугульминское медецинское училище № 7521 от 1 марта 1992 Высшее, «Восточная экономико-юридическая гуманитарная академия» Психолог от 13.10. 2010 г.	№157 Выдано ГАОУ СПО РТ Бугульминское мед. училище от. 22.04.2011г.	В штате
Потапов Михаил Гаврилович	Основы законодательства в сфере дорожного движения, устройство и ТО транспортных средств, основы безопасности управления транспортным средством	Высшее, Оренбургский государственный педагогический институт им. В.П. Чкалова, №309, от 12.07.1974г.	№ 0391 Выдано ГБОУ СПО РТ Бугульминское проф. колледж от 14.02.2014г.	В штате
Шамсутдинов Расим Адегамович	Основы законодательства в сфере дорожного движения, устройство и ТО транспортных средств, основы безопасности управления транспортным средством	Высшее, Московский институт нефтехимической и газовой промышленности им. Губкина № КВ 31095 от рег. 7016 от 28.12.1983	№ 0375 Выдано ГБОУ СПО РТ Бугульминское проф. колледж от 14.02.2014	В штате
Минязев Рустем Рафаэлович	Основы законодательства в сфере дорожного движения, устройство и ТО транспортных средств, основы безопасности управления транспортным средством	Высшее, Г. Санкт-Петербургская государственная лесотехническая академия им. С.М. Кирова ВСБ – 0893545 от 18.06.2004 г.	№ 0364 Выдано ГБОУ СПО РТ Бугульминское проф. колледж от 14.02.2014г.	В штате

Лютахин Владимир Павлович	Основы законодательства в сфере дорожного движения, устройство и ТО транспортных средств, основы безопасности управления транспортным средством	Высшее, Московский институт нефтехимической и газовой промышленности им. Губкина № 821332 рег. 6516 от 10.06.1981	№ 372 Выдано ГБОУ СПО РТ Бугульминское проф. колледж от 14.02.2013	В штате
---------------------------	---	---	---	---------

IV. Сведения об закрытой площадке

Сведения о наличии в собственности или на ином законном основании закрытой площадки **соответствует**

Размеры закрытой площадки:

1. Свидетельство о государственной регистрации права от 04.03.2015 г., серия 16-АН № 417127, вид права: Оперативное управление, объект права: Автодром, назначение: нежилая площадь 2 500 кв. м. кадастровый № 16:51:013301:8184, 423259, РТ, Лениногорский р-он, г. Лениногорск, ул. Кошевого, д. 15, соор.1. Субъект права: Государственное автономное профессиональное образовательное учреждение «Лениногорский политехнический колледж», ИНН: 1649000728, ОГРН: 1021601978298

Наличие ровного и однородного асфальто- или цементобетонного покрытия, обеспечивающее круглогодичное функционирование на участках закрытой площадки для первоначального обучения вождению транспортных средств, используемые для выполнения учебных (контрольных) заданий **имеется**

Наличие установленного по периметру ограждения, препятствующее движению по территории закрытой площадки транспортных средств и пешеходов, за исключением учебных транспортных средств, используемых в процессе обучения **имеется**

Наличие наклонного участка (эстакады) с продольным уклоном в пределах 12% **имеется**

Размеры и обустройство техническими средствами организации дорожного движения обеспечивают выполнение каждого из учебных (контрольных) заданий, предусмотренных программой обучения **имеется**

Коэффициент сцепления колес транспортного средства с покрытием не ниже 0,4 **имеется**

Наличие оборудования, позволяющего разметить границы для выполнения соответствующих заданий **имеется**

Поперечный уклон, обеспечивающий водоотвод **имеется**

Продольный уклон (за исключением наклонного участка) не более 100% **имеется**

Наличие освещенности **имеется**

Наличие перекрестка (регулируемого или нерегулируемого) **имеется**

Наличие пешеходного перехода **имеется**

Наличие дорожных знаков (для автодромов) -----

Наличие средств организации дорожного движения (для автодромов) -----

Наличие технических средств, позволяющих осуществлять контроль, оценку и хранение результатов выполнения учебных (контрольных) заданий в автоматизированном режиме (для автоматизированных автодромов) -----

Наличие утвержденных технических условий (для автоматизированных автодромов) -----

Представленные сведения соответствуют требованиям, предъявляемым к **закрытой площадке**

V. Сведения об оборудованных учебных кабинетах:

Сведения о наличии в собственности или на ином законном основании оборудованных учебных кабинетов **1. Свидетельство о государственной регистрации права от 19.06.2012 г. Серия 16-АК № 603264, вид права: постоянное (бессрочное) пользование, объект права: земельный участок общ. площадью 22345 кв.м., кадастровый номер 16:51:013301:294; Свидетельство о государственной регистрации права, выписка из реестра государственной собственности Республики Татарстан от 15.06.2011 г № 5144, вид права: оперативное управление Учебно производственный корпус на**

территории ГАПОУ «ЛПК» РТ, г. Лениногорск ул. Кошевого д.15 общ. площадью 5410,4 кв. м. инвентарный номер 25-7 лит., кадастровый номер 16:51:013301:294:152

2. Свидетельство о государственной регистрации права от 16.02.2012 г., Серия 16-АК № 479933, вид права: постоянное (бессрочное) пользование, объект права: земельный участок общ. площадью 6129 кв.м., кадастровый номер 16:51:013301:260; Свидетельство о государственной регистрации права от 16.10.2012г, Распоряжение О закреплении государственного имущества на праве оперативного управления от 6.05.2009г. № 923, Распоряжение от 26.06.2012г № 2110-р выдавший орган Министерство земельных и имущественных отношений РТ, вид права: оперативное управление. Учебный корпус 2-х этажный общ. площадь 1389,6 кв. м. инвентарный номер 24, лит. А, адрес объекта РТ, г. Лениногорск ул. Кошевого д. 28
(реквизиты правоустанавливающих документов, срок действия)

Количество оборудованных учебных кабинетов **6**

№ п/п	По какому адресу осуществления образовательной деятельности находится оборудованный учебный кабинет	Наименование кабинетов	Кабинет	Площадь (кв.м)	Количество посадочных мест
1.	423259, РТ, г. Лениногорск ул. Кошевого д.28	Первая помощь, психофизиологические основы деятельности водителя	№ 14	59	30
2.	423259, РТ, г. Лениногорск ул. Кошевого д.28	Основы законодательства в сфере дорожного движения	№ 10	42	30
3.	423259, РТ, г. Лениногорск ул. Кошевого д.28	Основы законодательства в сфере дорожного движения, основы управления транспортных средств	№ 9	38	30
4.	423259, РТ, г. Лениногорск ул. Кошевого д. 15	Устройство и ТО транспортных средств, основы безопасности управления транспортным средством	№18	112	30
5.	423259, РТ, г. Лениногорск ул. Кошевого д.28	Компьютерный класс, для практических занятий по решению экзаменационных билетов по ПДД	№ 3	52	30

Данное количество оборудованных учебных кабинетов **5** соответствует, общего числа групп **7**
Наполняемость учебной группы не должна превышать 30 человек

Наличие учебного оборудования (оборудование, технические средства обучения, учебно-наглядные пособия, информационные материалы) в соответствии с приложением(ями) к настоящему Акту **имеется**

VI. Информационно-методические и иные материалы:

Учебный план имеется

Календарный учебный график имеется

Методические материалы и разработки:

соответствующая примерная программа профессиональной подготовки (переподготовки) водителей транспортных средств, утвержденная в установленном порядке имеется

образовательная программа подготовки (переподготовки) водителей, согласованная с Госавтоинспекцией и утвержденная руководителем организации, осуществляющей образовательную деятельность имеется

методические рекомендации по организации образовательного процесса, утвержденные руководителем организации, осуществляющей образовательную деятельность имеются

материалы для проведения промежуточной и итоговой аттестации обучающихся, утвержденные руководителем организации, осуществляющей образовательную деятельность

расписание занятий имеется

Схемы учебных маршрутов, утвержденных организацией, осуществляющей образовательную деятельность имеются

VII. Сведения об оборудовании и технических средствах обучения:

Аппаратно-программный комплекс тестирования и развития психофизиологических качеств водителя (при наличии) -----

Марка, модель ----- Производитель -----

Наличие утвержденных технических условий -----

Тренажер (при наличии) -----

Марка, модель ----- Производитель -----

Наличие утвержденных технических условий -----

Компьютер с соответствующим программным обеспечением 40 штук

VIII. Соответствие требованиям Федерального закона «Об образовании в Российской Федерации»

Наличие отчета по результатам самообследования материально-технической базы образовательной организации имеется

Размещение на официальном сайте образовательной организации в сети «Интернет» отчета о результатах самообследования имеется lpk@leninogorsklpk.ru

Соответствие сведений, указанных на официальном сайте образовательной организации в сети «Интернет» о состоянии учебно-материальной базы фактически установленным соответствует

IX. Соответствие требованиям Федерального закона «О безопасности дорожного движения»

Проведение мероприятий, направленных на обеспечение соответствия технического состояния транспортных средств, требованиям безопасности дорожного движения и запрещения допуска транспортных средств к эксплуатации при наличии у них неисправностей, угрожающих безопасности дорожного движения проводятся

Медицинское обеспечение безопасности дорожного движения:- обязательные предрейсовые медицинские осмотры проводятся на основании договора № 69 возмездного оказания услуг по проведению обязательных предрейсовых медицинских осмотров водителей транспортных средств от 01 января 2015г с ГАУЗ Ленингорская ЦРБ, срок действия до 31 декабря 2015 года

Х. Вывод о соответствии (не соответствии) представленной учебно-материальной базы установленным требованиям: Предъявленная материально-техническая база соответствует требованиям подготовки водителей автотранспортных средств категории С.

К Акту прилагаются:

1. Приложение № 1: Наличие учебного оборудования Государственного автономного образовательного учреждения «ЛПК» подготовки водителей транспортных средств категории «С»- на 10 листах;
2. Приложение № 2: Копия свидетельства о государственной регистрации права от 18. 12. 2014г., № 699155 серия 16 АН, кадастровый номер: 16: 51: 013301:7739, объект права: на учебный корпус по адресу образовательной деятельности РТ, г. Лениногорск ул. Кошевого дом 28 –на 1 листе;
3. Приложение № 3: Копия свидетельства о государственной регистрации права от 10.12.2014г., № 698674 серия 16 АН, кадастровый номер: 16:51:013301:260, на земельный участок по адресу образовательной деятельности РТ, г. Лениногорск ул. Кошевого дом 28 – на 1 листе;
4. Приложение № 4: Копия свидетельства о государственной регистрации права от 03.12.2014г., № 885 серия 16 АМ № 962878, кадастровый номер: 16:51:013301:294, на земельный участок по адресу образовательной деятельности РТ, г. Лениногорск ул. Кошевого дом 15 – на 1 листе;
5. Приложение № 5: Копия свидетельства о государственной регистрации права от 18.12.2014 г. № 699156 серия 16 АН, кадастровый номер 16:51:013301:7738, объект права: на учебный корпус по адресу образовательной деятельности РТ, г. Лениногорск ул. Кошевого дом 15
6. Приложение № 6: Копия свидетельства о государственной регистрации права от 4.03.2015г.№ 417127 серия 16 АН, кадастровый номер: 16:51: 013301:8184, на земельный участок (автодрома) для проведения обучения вождению кандидатов в водители транспортных средств категории «С» ГАПОУ «ЛПК»- на 1 листе;
7. Приложение № 7: Копия штатного расписания ГАПОУ «ЛПК»- на 1 листе;
8. Приложение № 8: Копия договора № 69 возмездного оказания услуг по проведению предрейсовых медицинских осмотров водителей транспортных средств – на 4 листах;
9. Приложение № 9: Фотоматериалы – на 7 листах.

(наименования и номера приложений, количество листов, фотоматериалы и т.д.)

Акт составили:

Начальник ОГИБДД
Отдела МВД России по Бугульминскому району
майор полиции



Муратов М.Г.

Начальник РЭО ГИБДД
Отдела МВД России по Бугульминскому району
майор полиции



Садыков Р.М.

Госинспектор РЭО ГИБДД ОМВД
России по Бугульминскому району

Исмагилов М.А.

Госинспектор дорожного надзора
Штабной группы 3 роты ДПС ОБ ДПС
ГИБДД МВД по РТ



Давлетов И.Д.

Копию акта получил (а)

Директор ГАПОУ «ЛПК»



Шамсутдинов Р.А.

Наличие учебного оборудования Государственного автономного профессионального образовательного учреждения «ЛПК» подготовка водителей транспортных средств категории «С»

Оборудование учебного кабинета №14 Первая помощь, психофизиологические основы деятельности водителя, по адресу осуществления образовательной деятельности 423259, РТ, г. Лениногорск ул. Кошевого д. 28

Наименование учебных материалов	Единица измерения	Количество	Наличие
Оборудование			
Тренажер-манекен взрослого пострадавшего (голова, торс, конечности) с выносным электрическим контролером для отработки приемов сердечно-легочной реанимации	комплект	1	имеется
Тренажер-манекен взрослого пострадавшего (голова, торс) без контролера для отработки приемов сердечно-легочной реанимации	комплект	1	имеется
Тренажер-манекен взрослого пострадавшего для отработки приемов удаления инородного тела из верхних дыхательных путей	комплект	1	имеется
Расходный материал для тренажеров (запасные лицевые маски, запасные «дыхательные пути», пленки с клапаном для проведения искусственной вентиляции легких)	комплект	40	имеется
Мотоциклетный шлем	шт.	2	имеется
Расходные материалы			
Аптечка первой помощи (автомобильная)	комплект	20	имеется
Табельные средства для оказания первой помощи. Устройства для проведения искусственной вентиляции легких: лицевые маски с клапаном различных моделей. Средства для временной остановки кровотечения – жгуты. Средства иммобилизации для верхних, нижних конечностей, шейного отдела позвоночника (шины). Перевязочные средства (бинты, салфетки, лейкопластырь)	комплект	2	имеется
Подручные материалы, имитирующие носилочные средства, средства для остановки кровотечения, перевязочные средства, иммобилизирующие средства	комплект	1	имеется
Учебно-наглядные пособия			
Учебные пособия по первой помощи пострадавшим в дорожно-транспортных происшествиях для водителей	комплект	30	имеется

Учебные фильмы по первой помощи пострадавшим в дорожно-транспортных происшествиях	комплект	2	имеется
Наглядные пособия: способы остановки кровотечения, сердечно-легочная реанимация, транспортные положения, первая помощь при скелетной травме, ранениях и термической травме	комплект	1	имеются в виде слайдов
Технические средства обучения			
Компьютер с соответствующим программным обеспечением	комплект	1	имеется
Мультимедийный проектор	комплект	1	имеется
Экран (электронная доска)	комплект	1	имеется
Психофизиологические основы деятельности водителя			
Психофизиологические особенности деятельности водителя	комплект	8	имеется
Воздействие на поведение водителя психотропных, наркотических веществ, алкоголя и медицинских препаратов	комплект	8	имеется
Конфликтные ситуации в дорожном движении	комплект	8	имеется
Факторы риска при вождении автомобиля	комплект	8	имеется

Оборудование учебного кабинета № 10 Основы законодательства в сфере дорожного движения, по адресу осуществления образовательной деятельности 423259, РТ, г. Лениногорск ул. Кошевого д. 28

Наименование учебного оборудования	Единица Измерения	Количество	Наличие
Оборудование и технические средства обучения			
Компьютер с соответствующим программным обеспечением	комплект	1	имеется
Мультимедийный проектор	комплект	1	имеется
Экран (монитор, электронная доска)	комплект	1	имеется
Магнитная доска со схемой населенного пункта	комплект	1	имеется
Учебно-наглядные пособия			
Основы законодательства в сфере дорожного движения			
Дорожные знаки	комплект	1	стенды
Дорожная разметка	комплект	1	стенды

познавательные и регистрационные знаки	комплект	1	слайды
средства регулирования дорожного движения	комплект	1	слайды
Сигналы регулировщика	комплект	1	слайды
Применение аварийной сигнализации и знака аварийной остановки	комплект	1	слайды
Начало движения, маневрирование. Способы разворота	комплект	1	слайды
Расположение транспортных средств на проезжей части	комплект	1	слайды
Скорость движения	комплект	1	слайды
Обгон, опережение, встречный разъезд	комплект	1	слайды
Остановка и стоянка	комплект	1	слайды
Проезд перекрестков	комплект	1	слайды
Проезд пешеходных переходов, и мест остановок маршрутных транспортных средств	комплект	1	слайды
Движение через железнодорожные пути	комплект	1	слайды
Движение по автомагистралям	комплект	1	слайды
Движение в жилых зонах	комплект	1	слайды
Перевозка пассажиров	комплект	1	слайды
Перевозка грузов	комплект	1	слайды
Неисправности и условия, при которых запрещается эксплуатация транспортных средств	комплект	1	слайды
Ответственность за правонарушения в области дорожного движения	комплект	1	слайды
Страхование автогражданской ответственности	комплект	1	слайды
Последовательность действий при ДТП	комплект	1	слайды
Основы управления транспортными средствами			
Сложные дорожные условия	комплект	1	слайды
Виды и причины ДТП	комплект	1	слайды
Типичные опасные ситуации	комплект	1	слайды
Сложные метеоусловия	комплект	1	слайды
Движение в темное время суток	комплект	1	слайды
Посадка водителя за рулем . Экипировка водителя	комплект	1	слайды
Способы торможения	комплект	1	слайды
Тормозной и остановочный путь	комплект	1	слайды
Действия водителя в критических ситуациях	комплект	1	слайды
Силы, действующие на транспортное средство	комплект	1	слайды
Управление автомобилем в нештатных ситуациях	комплект	1	слайды
Профессиональная надежность водителя	комплект	1	слайды

Дистанция и боковой интервал. Организация наблюдения в процессе управления транспортным средством	комплект	1	слайды
Влияние дорожных условий на безопасность движения	комплект	1	слайды
Безопасное прохождение поворотов	комплект	1	слайды
Безопасность пассажиров транспортных средств	комплект	1	слайды
Безопасность пешеходов и велосипедистов	комплект	1	слайды
Типичные ошибки пешеходов	комплект	1	слайды
Типовые примеры допускаемых нарушений ПДД	комплект	1	слайды
Информационные материалы			
Учебный план	шт	1	имеется
Календарный учебный график (на каждую учебную группу)	шт	1	имеется
Расписание занятий (на каждую учебную группу)	шт	1	имеется
График учебного вождения (на каждую учебную группу)	шт	1	имеется
Схемы учебных маршрутов, утвержденные руководителем организации, осуществляющей образовательную деятельность	шт	1	имеется
Информационный стенд	шт	1	имеется
Адрес официального сайта в сети «Интернет» lpk@leninogorsklpk.ru	шт	1	имеется

Оборудование учебного кабинета №9 Основы законодательства в сфере дорожного движения , по адресу осуществления образовательной деятельности 423259, РТ, г. Лениногорск ул.Кошевого д. 28

Наименование учебного оборудования	Единица Измерения	Количество	Наличие
Оборудование и технические средства обучения			
Компьютер с соответствующим программным обеспечением	комплект	1	имеется
Мультимедийный проектор	комплект	1	имеется
Экран (монитор, электронная доска)	комплект	1	имеется
Магнитная доска со схемой населенного пункта	комплект	1	имеется
Учебно-наглядные пособия			
Основы законодательства в сфере дорожного движения			

Дорожные знаки	комплект	1	стенды
Дорожная разметка	комплект	1	стенды
Опознавательные и регистрационные знаки	комплект	1	слайды
Средства регулирования дорожного движения	комплект	1	слайды
Сигналы регулировщика	комплект	1	слайды
Применение аварийной сигнализации и знака аварийной остановки	комплект	1	слайды
Начало движения, маневрирование. Способы разворота	комплект	1	слайды
Расположение транспортных средств на проезжей части Скорость движения	комплект	1	слайды
Обгон, опережение, встречный разъезд	комплект	1	слайды
Остановка и стоянка	комплект	1	слайды
Проезд перекрестков	комплект	1	слайды
Проезд пешеходных переходов, и мест остановок маршрутных транспортных средств	комплект	1	слайды
Движение через железнодорожные пути	комплект	1	слайды
Движение по автомагистралям	комплект	1	слайды
Движение в жилых зонах	комплект	1	слайды
Перевозка пассажиров	комплект	1	слайды
Перевозка грузов	комплект	1	слайды
Неисправности и условия, при которых запрещается эксплуатация транспортных средств	комплект	1	слайды
Ответственность за правонарушения в области дорожного движения	комплект	1	слайды
Страхование автогражданской ответственности	комплект	1	слайды
Последовательность действий при ДТП	комплект	1	слайды
Основы управления транспортными средствами			
Сложные дорожные условия	комплект	1	слайды
Виды и причины ДТП	комплект	1	слайды
Типичные опасные ситуации	комплект	1	слайды
Сложные метеоусловия	комплект	1	слайды
Движение в темное время суток	комплект	1	слайды
Посадка водителя за рулем . Экипировка водителя	комплект	1	слайды
Способы торможения	комплект	1	слайды
Тормозной и остановочный путь	комплект	1	слайды
Действия водителя в критических ситуациях	комплект	1	слайды
Силы, действующие на транспортное средство	комплект	1	слайды

Управление автомобилем в нестандартных ситуациях	комплект	1	слайды
Профессиональная надежность водителя	комплект	1	слайды
Дистанция и боковой интервал. Организация наблюдения в процессе управления транспортным средством	комплект	1	слайды
Влияние дорожных условий на безопасность движения	комплект	1	слайды
Безопасное прохождение поворотов	комплект	1	слайды
Безопасность пассажиров транспортных средств	комплект	1	слайды
Безопасность пешеходов и велосипедистов	комплект	1	слайды
Типичные ошибки пешеходов	комплект	1	слайды
Типовые примеры допускаемых нарушений ПДД	комплект	1	слайды
Информационные материалы			
Учебный план	шт	1	имеется
Календарный учебный график (на каждую учебную группу)	шт	1	имеется
Расписание занятий (на каждую учебную группу)	шт	1	имеется
График учебного вождения (на каждую учебную группу)	шт	1	имеется
Схемы учебных маршрутов, утвержденные руководителем организации, осуществляющей образовательную деятельность	шт	1	имеется
Адрес официального сайта в сети «Интернет» lpk@leninogorsklpk.ru			

Оборудование учебного кабинета №18 Устройство и ТО транспортных средств, основы безопасности управления транспортным средством по адресу осуществления образовательной деятельности 423259, РТ, г. Лениногорск ул. Кошевого д. 15

Наименование учебного оборудования	Единица измерения	Количество	Наличие
Устройство и техническое обслуживание транспортных средств категории «С» как объектов управления			
Бензиновый (дизельный) двигатель в разрезе с навесным оборудованием и в сборе со сцеплением в разрезе, коробкой передач в разрезе	комплект	1	плакаты, макет
Передняя подвеска и рулевой механизм в разрезе	комплект	1	макет
Задний мост в разрезе в сборе с тормозными механизмами и фрагментом карданной передачи	комплект	1	макет

Комплект деталей кривошипно-шатунного механизма: поршень в разрезе с кольцами, поршневым пальцем, шатуном и фрагментом коленчатого вала						
Комплект деталей газораспределительного механизма:	комплект	1	слайды			
- фрагмент распределительного вала						
- впускной клапан						
-выпускной клапан						
- пружины клапана						
-рычаг привода клапана						
- направляющая втулка клапана						
Комплект деталей системы охлаждения:	комплект	1	слайды			
- фрагмент радиатора в разрезе						
- жидкость насос в разрезе						
- термостат в разрезе						
Комплект деталей системы смазки	комплект	1	слайды			
- масляный насос в разрезе						
- масляный фильтр в разрезе						
Комплект деталей системы питания:	комплект	1	слайды			
А) бензинового двигателя						
- бензонасос (электробензонасос) в разрезе;						
- топливный фильтр в разрезе						
- форсунка (инжектор) в разрезе						
- фильтрующий элемент воздухоочистителя						
-Б) дизельного двигателя:						
- топливный насос высокого давления в разрезе						
-топливоподкачивающий насос низкого давления в разрезе						
- форсунка (инжектор) в разрезе						
- фильтр тонкой очистки в разрезе						
Комплект деталей системы зажигания:				комплект	1	слайды
-катушка зажигания						
- датчик – распределитель в разрезе						
- модуль зажигания						
- свеча зажигания						
- провода высокого напряжения с наконечниками						
Комплект деталей электрооборудования :	комплект	1	слайды			
- фрагмент аккумуляторной батареи в разрезе						
- генератор в разрезе						
- стартер в разрезе						
- комплект ламп освещения						
- комплект предохранителей						
Комплект деталей рулевого управления:	комплект	1	слайды			
- рулевой механизм в разрезе						
-наконечник рулевой тяги в разрезе						
- гидроусилитель в разрезе						
Комплект деталей тормозной системы:	комплект	1	слайды			
- главный тормозной цилиндр в разрезе						
- рабочий тормозной цилиндр в разрезе						

-тормозная колодка дискового тормоза			
- тормозная колодка барабанного тормоза			
- тормозной кран в разрезе			
-энергоаккумулятор в разрезе			
- тормозная камера в разрезе			
Классификация автомобилей	комплект	1	слайды
Общее устройство автомобиля	комплект	1	слайды
Кузов автомобиля, системы пассивной безопасности	комплект	1	слайды, макеты
Общее устройство и принцип работы двигателя	комплект	1	слайды, макеты
Горюче-смазочные материалы и специальные жидкости	комплект	1	слайды
Схемы трансмиссии автомобилей с различными приводами	комплект	1	слайды
Общее устройство и принцип работы сцепления	комплект	1	слайды, макеты
Общее устройство и принцип работы механической коробки переключения передач	комплект	1	макеты, плакаты
Передняя и задняя подвески	комплект	1	слайды
Конструкции и маркировка автомобильных шин	комплект	1	слайды, плакаты
Общее устройство и принцип работы тормозных систем	комплект	1	слайды, плакаты
Общее устройство и принцип работы системы рулевого управления	комплект	1	макеты, плакаты
Общее устройство и маркировка аккумуляторных батарей	комплект	1	макеты, слайды, плакаты
Общее устройство и принцип работы генератора	комплект	1	макеты, слайды
Общее устройство и принцип работы стартера	комплект	1	макеты, слайды
Общее устройство и принцип работы бесконтактной и микропроцессорной систем зажигания	комплект	1	макеты, слайды
Общее устройство и принцип работы , внешних световых приборов и звуковых сигналов	комплект	1	макеты, слайды
Классификация прицепов	комплект	1	плакаты, слайды
Общее устройство прицепа	комплект	1	слайды
Виды подвесок , применяемых на прицепах	комплект	1	слайды
Электрооборудование прицепа	комплект	1	слайды
Устройство узла цепки и тягового- сцепного устройства	комплект	1	слайды
Контрольный осмотр и ежедневное техническое обслуживание автомобиля и прицепа	комплект	1	слайды
Организация и выполнение грузовых перевозок автомобильным транспортом			

Нормативные правовые акты, определяющие порядок перевозки грузов автомобильным транспортом	шт	15	имеются учебники
Организация и выполнение пассажирских перевозок автомобильным транспортом			
Нормативное правовое обеспечение пассажирских перевозок автомобильным транспортом	шт	15	имеются учебники
Информационные материалы			
Учебный план	шт	1	имеется
Календарный учебный график (на каждую учебную группу)	шт	1	имеется
Расписание занятий (на каждую учебную группу)	шт	1	имеется
График учебного вождения (на каждую учебную группу)	шт	1	имеется
Схемы учебных маршрутов, утвержденные руководителем организации, осуществляющей образовательную деятельность	шт	1	имеется
Адрес официального сайта в сети «Интернет» lpk@leninogorsklpk.ru	шт	1	имеется

Оборудование учебного кабинета №3 Компьютерный класс, для практических занятий по решению экзаменационных билетов по ПДД, по адресу осуществления образовательной деятельности 423259, РТ, г. Лениногорск ул.Кошевого д. 28

Компьютер соответствующим программным обеспечением, для практических занятий по решению экзаменационных билетов по ПДД	шт	16	имеется
--	----	----	---------

Информационный стенд

по адресу осуществления образовательной деятельности 423259, РТ, г. Лениногорск
ул. Кошевого 28

Закон Российской Федерации от 7 февраля 1992г № 23001-1 «О защите прав потребителей»	шт	1	имеется
Копия лицензии с соответствующим приложением	шт	1	имеется
Примерная программа профессиональной подготовки водителей транспортных средств категории «С»	шт	1	имеется
Программа профессиональной подготовки водителей транспортных средств категории «С», согласованная с Госавтоинспекцией	шт	1	имеется



16-АН



699155

РОССИЙСКАЯ ФЕДЕРАЦИЯ

ЕДИНЫЙ ГОСУДАРСТВЕННЫЙ РЕЕСТР ПРАВ НА НЕДВИЖИМОЕ ИМУЩЕСТВО И СДЕЛОК С НИМ
Уполномоченная Федеральная служба государственной регистрации, кадастра и картографии по Республике Татарстан

СВИДЕТЕЛЬСТВО

О ГОСУДАРСТВЕННОЙ РЕГИСТРАЦИИ ПРАВА

повторное, взамен свидетельства: серия 16-АН № 323459, дата выдачи 16.10.2012

Дата выдачи:

"18" декабря 2014 года

Документы-основания: • Распоряжение О закреплении государственного имущества на праве оперативного управления от 06.05.2009 №923-р, выдавший орган: Министерство земельных и имущественных отношений Республики Татарстан

• Распоряжение от 26.06.2012 №2110-р, выдавший орган: Министерство земельных и имущественных отношений РТ

Субъект (субъекты) права: Государственное автономное профессиональное образовательное учреждение "Лениногорский политехнический колледж", ИНН: 1649000728, ОГРН: 1021601978298, дата гос. регистрации: 17.05.1999, наименование регистрирующего органа: МРИ МНС РФ № 19 по РТ, КПП: 164901001; адрес (место нахождения) постоянно действующего исполнительного органа: Россия, Республика Татарстан (Татарстан), Лениногорский район, г. Лениногорск, ул. Кошевого, д. 15**Вид права:** Оперативное управление**Объект права:** Учебный корпус, назначение: нежилое, 2 - этажный (подземных этажей - 1), общая площадь 1 389,6 кв.м, инв. № 24, лит. А, адрес (местонахождение) объекта: Республика Татарстан (Татарстан), Лениногорский район, г. Лениногорск, ул. Кошевого, д. 28**Кадастровый (или условный) номер:** 16:51:013301:7739**Существующие ограничения (обременения) права:** не зарегистрировано

о чем в Едином государственном реестре прав на недвижимое имущество и сделок с ним "16" октября 2012 года сделана запись регистрации № 16-16-28/020/2012-979

Регистратор

Закирова Д. Р.



(ПОДПИСЬ)

Серия 16-АН 699155



16-АН



698674

РОССИЙСКАЯ ФЕДЕРАЦИЯ

ЕДИННЫЙ ГОСУДАРСТВЕННЫЙ РЕЕСТР ПРАВ НА НЕДВИЖИМОЕ ИМУЩЕСТВО И СДЕЛОК С НИМ
Управление Федеральной службы государственной регистрации, кадастра и картографии по Республике Татарстан

СВИДЕТЕЛЬСТВО

О ГОСУДАРСТВЕННОЙ РЕГИСТРАЦИИ ПРАВА

повторное, взамен свидетельства: серия 16-АН № 479933, дата выдачи 16.02.2012

Дата выдачи:

"10" декабря 2014 года

Документы-основания: • Распоряжение от 15.12.2011 №2233, выдавший орган: Исполнительный комитет Муниципального образования "Лениногорский муниципальный район"

Субъект (субъекты) права: Государственное автономное профессиональное образовательное учреждение "Лениногорский политехнический колледж", ИНН: 1649000728, ОГРН: 1021601978298, дата гос.регистрации: 17.05.1999, наименование регистрирующего органа: МРИ МНС РФ № 19 по РТ, КПП: 164901001; адрес (место нахождения) постоянно действующего исполнительного органа: Россия, Республика Татарстан (Татарстан), Лениногорский район, г.Лениногорск, ул. Кошевого, д.15

Вид права: Постоянное (бессрочное) пользование

Объект права: Земельный участок, категория земель: земли населенных пунктов, вид разрешенного использования: Для образовательных учреждений (Учебный корпус), общая площадь 6 192 кв. м, адрес (местонахождение) объекта: Республика Татарстан (Татарстан), Лениногорский муниципальный район, г.Лениногорск, ул.Кошевого, д.28

Кадастровый (или условный) номер: 16:51:013301:260

Существующие ограничения (обременения) права: не зарегистрировано

о чем в Едином государственном реестре прав на недвижимое имущество и сделок с ним "16" февраля 2012 года сделана запись регистрации № 16-16-28/004/2012-367

Регистратор

Сафина А. А.



Серия 16-АН 698674



16-AM



962878

РОССИЙСКАЯ ФЕДЕРАЦИЯ

ЕДИНЫЙ ГОСУДАРСТВЕННЫЙ РЕЕСТР ПРАВ НА НЕДВИЖИМОЕ ИМУЩЕСТВО И СДЕЛОК С НИМ
Татарстан Республикасының бердәмلىك җәмәгатьчә бәяләнгән мүлккә һәм эшләр белән бәғләмдәшлек җәмәғәтлик реестры Татарстан

СВИДЕТЕЛЬСТВО

О ГОСУДАРСТВЕННОЙ РЕГИСТРАЦИИ ПРАВА

повторное, взамен свидетельства: серия 16-АК № 603264, дата выдачи 19.06.2012

Дата выдачи:

"03" декабря 2014 года

Документы-основания: • Распоряжение "О закреплении земельного участка" №885 от 12.12.2005г., выдан Администрацией Лениногорского р-на и г. Лениногорска

Субъект (субъекты) права: Государственное автономное профессиональное образовательное учреждение "Лениногорский политехнический колледж", ИНН: 1649000728, ОГРН: 1021601978298, дата гос.регистрации: 17.05.1999, наименование регистрирующего органа: МРИ МНС РФ № 19 по РТ, КПП: 164901001; адрес (место нахождения) постоянно действующего исполнительного органа: Россия, Республика Татарстан (Татарстан), Лениногорский район, г. Лениногорск, ул. Кошевого, д.15

Вид права: Постоянное (бессрочное) пользование

Объект права: Земельный участок, категория земель: земли населенных пунктов, общая площадь 22345 кв. м, адрес (местонахождение) объекта: Республика Татарстан (Татарстан), Лениногорский муниципальный район, г. Лениногорск, ул. Кошевого, д.15

Кадастровый (или условный) номер: 16:51:013301:294

Существующие ограничения (обременения) права: не зарегистрировано

о чем в Едином государственном реестре прав на недвижимое имущество и сделок с ним "09" июня 2006 года сделана запись регистрации № 16-16-29/004/2006-160

Регистратор

Закривов А.Р.



Лениногорск
(подпись)

Серия 16-AM 962878



16-АН



699156

РОССИЙСКАЯ ФЕДЕРАЦИЯ

ЕДИНЫЙ ГОСУДАРСТВЕННЫЙ РЕЕСТР ПРАВ НА НЕДВИЖИМОЕ ИМУЩЕСТВО И СДЕЛОК С НИМ
Управление Федеральной службы государственной регистрации, кадастра и картографии по Республике Татарстан

СВИДЕТЕЛЬСТВО

О ГОСУДАРСТВЕННОЙ РЕГИСТРАЦИИ ПРАВА

повторное, взамен свидетельства; серия 16-АК № 676726, дата выдачи 10.05.2012

Дата выдачи:

"18" декабря 2014 года

Документы-основания: • Выписка из реестра государственной собственности Республики Татарстан от 15.06.2011 №5144

Субъект (субъекты) права: Государственное автономное профессиональное образовательное учреждение "Лениногорский политехнический колледж", ИНН: 1649000728, ОГРН: 1021601978298, дата гос.регистрации: 17.05.1999, наименование регистрирующего органа: МРИ МНС РФ № 19 по РТ, КПП: 164901001; адрес (место нахождения) постоянно действующего исполнительного органа: Россия, Республика Татарстан (Татарстан), Лениногорский район, г.Лениногорск, ул. Кошевого, д.15

Вид права: Оперативное управление

Объект права: "Учебно-производственный корпус на территории ПЛ-32 в г. Лениногорске", назначение: нежилое, 4 - этажный (подземных этажей - 1), общая площадь 5 410,4 кв.м, инв.№ 25-7, лит. 3, адрес (местонахождение) объекта: Республика Татарстан (Татарстан), Лениногорский муниципальный район, г.Лениногорск, ул.Кошевого, д.15

Кадастровый (или условный) номер: 16:51:013301:7738**Существующие ограничения (обременения) права:** не зарегистрировано

о чем в Едином государственном реестре прав на недвижимое имущество и сделок с ним "27" апреля 2012 года сделана запись регистрации № 16-16-28/012/2012-013

Регистратор

Закирова Л.Р.



(подпись)

Серия 16-АН 699156



16-АН



417127

РОССИЙСКАЯ ФЕДЕРАЦИЯ

ЕДИНЫЙ ГОСУДАРСТВЕННЫЙ РЕЕСТР ПРАВ НА НЕДВИЖИМОЕ ИМУЩЕСТВО И СДЕЛОК С НИМ
Управление Федеральной службы государственной регистрации, кадастра и картографии по Республике Татарстан

СВЯТАТГАБЪСТВО

О ГОСУДАРСТВЕННОЙ РЕГИСТРАЦИИ ПРАВА

Дата выдачи:

04.03.2015

Документы-основания: • Распоряжение О закреплении государственного имущества на праве оперативного управления от 18.02.2015 №331-р, выдавший орган: Министерство земельных и имущественных отношений Республики Татарстан

• Разрешение на ввод объекта в эксплуатацию от 19.12.2014 серия RU №16525000-070/в, выдавший орган: Руководитель Исполнительного комитета муниципального образования "Лениногорский муниципальный район"

Субъект (субъекты) права: Государственное автономное профессиональное образовательное учреждение "Лениногорский политехнический колледж", ИНН: 1649000728, ОГРН: 1021601978298

Вид права: Оперативное управление

Кадастровый(условный) номер: 16:51:013301:8184

Объект права: Автодром, назначение: нежилое, площадь 2 500 кв.м, адрес (местонахождение) объекта: Республика Татарстан (Татарстан), Лениногорский район, г. Лениногорск, ул. Кошевого, д.15, соор.1

Существующие ограничения (обременения) права: не зарегистрировано

О чем в Едином государственном реестре прав на недвижимое имущество и сделок с ним "04" марта 2015 года сделана запись регистрации № 16-16/027-16/073/001/2015-416/1

Государственный регистратор

(подпись М.И.)

16-16/027-16/073/001/2015-416/1

Сафина А. А.

Серия 16-АН 417127

М.П.

ШТАТНОЕ РАСПИСАНИЕ

государственного автономного образовательного учреждения
среднего профессионального образования
№. "Дзержинский политехнический колледж"

на период 01.01.2014

М.П.

272.2

Штат в количестве

Структурное подразделение наименование	код	Должность (специальность, профессия), разряд, класс (категория) квалификации	Количество штатных единиц	Тарифная ставка (оклад) в пр., руб.	Надбавки, руб.		Итого	Примечания
					Стажное пособие	коэффициент пенсии		
1	2	3	4	5	9	10	11	12
		Директор	1	17 888,81				17 888,81
		Зам директора по УПР	2	32 199,86				32 199,86
		Зам директора по научно-методической работе	1	16 099,93				16 099,93
		Зам директора по учебной работе	2	32 199,86				32 199,86
		Зам директора по УПР	2	28 622,10				28 622,10
		Зам директора по общим вопросам	1	14 311,05				14 311,05
		Зам директора по АХР	2	28 622,10				28 622,10
		Зам директора по филиалу	1	16 099,93				16 099,93
		Заведующий отделением	4	33 324,00	16 000,00			49 324,00
		Заведующий хозяйством	1	5 889,00				5 889,00
		Заведующий мастерской	6	40 986,00	22 200,00			63 186,00
		Заведующий учебной частью	1	8 331,00	2 500,00			10 831,00
		Секретарь учебной части	1	8 331,00	250,00			8 581,00
		Главный бухгалтер	1	16 099,93				16 099,93
		Заведующий главным бухгалтером	1	7 794,00	600,00			8 394,00
		Старший мастер	4	33 324,00	20 800,00			54 124,00
		Методист	2	16 862,00	4 000,00			20 862,00
		Педагог - психолог	1,5	12 646,50	2 700,00			15 346,50
		Социальный педагог	1	8 431,00	1 800,00			10 231,00
		Педагог дополнительного образования	12	93 696,00	27 816,00			121 512,00
		Художник-оформитель	1	6 400,00	130,00			6 530,00
		Руководитель физ. воспитания	2	16 862,00	5 000,00			21 862,00
		Предователь-организатор ОБЖ	2	16 862,00	9 000,00			25 862,00
		Заведующий библиотекой	1	8 331,00	4 200,00			12 531,00
		Библиотекарь	3	23 424,00	2 250,00			25 674,00
		Механик	3	19 248,00	450,00			19 698,00
		Лаборант	7	39 732,00	840,00	3 871,00		44 443,00
		Инженер по обслуживанию ЭВМ	4	27 856,00	600,00	2 700,00		31 156,00
		Специалист по кадрам	2	12 990,00	810,00			13 800,00
		Оператор копировальных и микроволн машин	1	5 676,00	110,00			5 786,00
		Секретарь-машинистка	2	11 108,00	220,00			11 328,00
		Заведующий общежитием	2	12 044,00	330,00			12 374,00
		Комendant	2	11 440,00	920,00			12 360,00
		Кладовщик (инструм. кладовой)	3	16 779,00	345,00			17 124,00
		Заведующий складом	1	5 889,00	120,00			6 009,00
		Бухгалтер	6	43 188,00	5 700,00			48 888,00
		Ведущий экономист	1	7 451,00	950,00			8 401,00
		Кассир	1	5 554,00	240,00	260,00		6 054,00
		Менеджер	1	6 831,00	1 700,00			8 531,00
		Дежурный по объективу	8	45 320,00	3 600,00	9 600,00		58 520,00
		Кастелянша	2	11 184,00	230,00			11 414,00
		Вахтер	4	22 372,00	460,00	2 240,00		25 072,00
		Гардеробщица	5	27 770,00	575,00			28 345,00
		Уборщик служебных помещений	19,5	109 063,50	2 242,50	10 920,00		122 226,00
		Водитель автобуса	3	22 827,00	465,00			23 292,00
		Водитель грузового автомобиля	2	12 894,00	230,00			13 124,00
		Водитель легкового автомобиля	3	19 341,00	345,00			19 686,00
		Дворник	6	33 324,00	690,00			34 014,00
		Слесарь-электрик по ремонту оборудования	4	23 588,00	480,00			24 068,00
		Слесарь-ремонтник	5	29 485,00	600,00			30 085,00
		Слесарь-сантехник	5	29 485,00	600,00			30 085,00

Шингарова



Код	Наименование должности	Классификация	Кол-во	Среднемесячная заработная плата	Среднемесячные выплаты	Среднемесячные отчисления	Среднемесячные взносы	Среднемесячные налоги	Среднемесячные социальные отчисления	Среднемесячные выплаты с отчислениями и налогами
	Бухгалтер	0,4	41 279,00	1 651,16	8 260,00					13 272,00
	Исследователь	1,0	33 558,00	900,00	900,00					50 580,00
	Экспедитор	1,5	6 983,00	900,00						34 248,00
	Мастер производственного обучения	1,5	8 389,50	172,50						7 883,00
	Мастер производственного обучения НСОТ4	57,00	8 331,00	172,50						8 562,00
	Мастер производственного обучения НСОТ3	43	465 122,00	218 300,00	0,00					683 422,00
	Мастер производственного обучения НСОТ2	5	362 533,00	172 000,00						534 533,00
	Итого	9	40 210,00	17 500,00						57 710,00
	Преподаватели-него по тарификации	0,00	62 379,00	28 800,00						91 179,00
	Стимулирующие надбавки руководящим должностям		0,00	0,00						2 401 081,17
	Итого:									1 431 125,34
	Итого по администр хоз персоналу	272,20	1 960 875,67	33 740,00						33 740,00
		215,2	1 495 733,67	378 761,50	61 444,00					3 865 946,51
				160 461,50	51 444,00					1 717 659,17

Главный бухгалтер

T.g

Т.Е.Сулпова

Договор № 69
возмездного оказания услуг по проведению обязательных предрейсовых
медицинских осмотров водителей транспортных средств.

РТ, г. Лениногорск

«01» января 2015 г.

Государственное автономное учреждение здравоохранения «Лениногорская центральная районная больница» (сокращенное наименование - ГАУЗ «Лениногорская ЦРБ»), именуемое в дальнейшем «Исполнитель», лицензия на осуществление медицинской деятельности №ЛО-16-01-001916, выдана Министерством здравоохранения Республики Татарстан 19.04.2012 г., срок действия - бессрочно, в лице главного врача Нигматуллина Наиля Хамидуловича, действующего на основании Устава, с одной стороны, и Государственное автономное профессиональное образовательное учреждение «Лениногорский политехнический колледж», именуемое в дальнейшем «Заказчик», в лице директора Шамсутдинова Расима Адегамовича, действующего на основании Устава, с другой стороны, заключили настоящий договор о нижеследующем:

1. Предмет договора

1.1. Исполнитель обязуется оказывать услуги по проведению обязательных предрейсовых медицинских осмотров водителей транспортных средств в количестве 12 (Двенадцать) человек (далее - медицинская услуга), а Заказчик обязуется оплачивать услуги Исполнителя в порядке, размере и на условиях, предусмотренных настоящим договором.

1.2. Результат работ предоставляется Исполнителем в форме отметки в путевом листе и журнале. При допуске к рейсу на путевых листах ставится штамп «Прошел предрейсовый медицинский осмотр», дата и подпись медицинского работника, проводившего осмотр.

2. Права и обязанности Сторон

2.1. Целью предрейсовых медицинских осмотров водителей является выявление лиц, которые по медицинским показаниям не могут быть допущены к управлению автомобилем как с позиции обеспечения безопасности дорожного движения, так и охраны здоровья водителя и пассажиров.

2.2. Исполнитель принимает на себя следующие обязательства:

2.2.1. Обязуется предоставить квалифицированный медицинский персонал для проведения предрейсовых медицинских осмотров, обеспечить методическое руководство и контроль за деятельностью медицинских работников, осуществляющих предрейсовые медицинские осмотры.

2.2.2. Обеспечить выполнение услуг надлежащим образом и в надлежащие сроки.

2.2.3. Предрейсовые медицинские осмотры проводятся медицинским работником Исполнителя с понедельника по субботу с 7.30; непосредственно перед выездом в командировку на территории, определенной сторонами, по адресу: Республика Татарстан, г. Лениногорск, ул. Кошешова, д.15.

2.2.4. В случае необходимости услуга может оказываться и в выходные дни или нерабочие праздничные дни. Стоимость услуги в таких случаях включается в счет на оплату услуг и оплачивается Заказчиком, составляется акт приема-передачи на платные медицинские услуги, утвержденного руководителем учреждения здравоохранения. Стоимость услуги включается в акт оказанных услуг за месяц, в котором имело место проведение дополнительной услуги.

2.2.5. Водители не допускаются к управлению автомобилем в следующих случаях:

- при выявлении признаков временной нетрудоспособности;
- при положительной пробе на алкоголь в выдыхаемом воздухе;
- при выявлении признаков воздействия лекарственных или иных веществ (наркотических и психотропных) или токсикантов), нарушающих функциональное состояние и отрицательно влияющих на способность управлять автомобилем.

2.2.6. Результаты проведенного предрейсового медицинского осмотра в обязательном порядке заносятся в журнал. Журнал пронумерован, прошнурован, скреплен печатью организации или учреждения здравоохранения. В журнале записываются фамилия, имя, отчество водителя, артериальное давление, жалобы (если есть), проба на наличие алкоголя, дата и время проведения осмотра, заключение, фамилия и инициалы медицинского работника.

2.2.7. При отсутствии жалоб, объективных признаков заболеваний, нарушений функционального состояния организма, признаков употребления спиртных напитков, наркотических и других психоактивных веществ, нарушений режима труда и отдыха водитель допускается к работе. В этом случае медицинский работник ставит штамп в путевом листе. В штампе указаны дата и точное время прохождения медицинского осмотра, фамилия, инициалы и подпись медицинского работника, проводившего обследование.

2.2.8. Отстраненные от работы по состоянию здоровья водители направляются в дневное время к врачу поликлиники. В том случае, если отстранение водителя от работы связано с временной утратой трудоспособности и произошло в вечернее или ночное время, медицинский работник, оказав первую помощь, предлагает работнику явиться на следующий день в поликлинику, или направляет к дежурному врачу в приемный покой. При этом он выдает водителю справку за своей подписью.

2.2.9. Если во время проведения предрейсового медицинского осмотра (при отсутствии воспалительных заболеваний, а также данных о предыдущем повышении или понижении артериального давления), у водителя выявляются отклонения в работе сердечно-сосудистой системы (артериальное давление и иные), характерные изменения окраски кожных покровов, слизистых глаз, склер, узкие или широкие зрачки (неадекватные освещению), слабая или отсутствующая реакция зрачков на свет, а также отклонения в поведении, нарушение походки и речи, тремор пальцев рук, веж, запах алкоголя изо рта, то медицинский работник не допускает такого работника до работы и доводит информацию до руководителя организации. По согласованию с руководителем



Исполнитель	7	11 232,00
Заказчик	6	41 279,00
Итого	13	52 511,00
Место предоставления услуги	1	31 338,00
Место предоставления услуги	1	6 983,00
Место предоставления услуги	1	8 389,50
Место предоставления услуги	1	172,50
Место предоставления услуги	1	1 050,00
Место предоставления услуги	1	8 260,00
Место предоставления услуги	1	6 889,00
Место предоставления услуги	1	13 272,00
Место предоставления услуги	1	50 389,00
Место предоставления услуги	1	34 248,00
Место предоставления услуги	1	7 883,00

организации медицинский работник направляет такого водителя к врачу-наркологу для проведения контроля трезвости. При проведении контроля трезвости для определения состояния здоровья осматриваемый водитель в обязательном порядке подвергается клиническому обследованию, проводится лабораторная диагностика биологических сред водителя (выдыхаемый воздух и моча).

2.2.10. Проведение контроля трезвости производится в помещении приемного покоя ГАУЗ «Ленинградская ЦРБ» по адресу: РТ, г. Ленинград, ул. Садриева, д. 20, строение 15, и оплачивается Заказчиком, согласно прейскуранта на платные медицинские услуги, утвержденного руководителем учреждения здравоохранения. Стоимость однократного проведения контроля трезвости составляет 330 (Триста тридцать) рублей 00 копеек, сумма за оказанную услугу включается в акт оказанных услуг за месяц, в котором имело место проведение контроля трезвости водителей транспортных средств.

2.3. Заказчик принимает на себя следующие обязательства:

2.3.1. При проведении предрейсовых медицинских осмотров водителей на территории Заказчика, последний обязан предоставить специально оборудованное помещение для этих целей.

2.3.2. Доставлять медработника Исполнителя до места проведения медицинских осмотров и обратно собственным транспортом, в случае, если услуга оказывается не в помещении Исполнителя.

2.3.3. Организовать явку водителей для прохождения предрейсового медицинского осмотра.

2.3.4. Оплатить услуги Исполнителя, связанные с исполнением настоящего договора.

2.3.5. Не распространять каким-либо способом полученные от Исполнителя сведения без его письменного согласия.

2.4. Исполнитель имеет право приостанавливать исполнение услуг, если Заказчик не выполняет либо не надлежащим образом выполняет свои обязательства по настоящему договору, в случае неявки водителей для прохождения предрейсового медицинского осмотра по вине заказчика, услуга подлежит оплате в полном объеме.

2.5. Исполнитель имеет право расторгнуть договор в одностороннем порядке, если Заказчик не производит оплату в сроки указанные в договоре более двух раз подряд.

2.6. Заказчик имеет право приостанавливать оплату предоставляемых услуг, если Исполнитель не выполняет либо ненадлежащим образом выполняет свои обязательства по настоящему договору.

3. Порядок передачи и принятия выполненных услуг

3.1. До 5-го числа месяца, следующего за расчетным, Исполнитель направляет в адрес Заказчика следующие документы: акт оказанных услуг (в 2-х экз.), счет на оплату, счет-фактуру в соответствии с действующим налоговым законодательством и законодательством о бухгалтерском учете.

3.2. В случае не подписания Акта оказанных услуг Заказчиком, последний обязан предоставлять мотивированный отказ от его подписания в течение двух рабочих дней с момента предоставления его Исполнителем. В случае не предоставления Заказчиком мотивированного отказа от подписания Акта оказанных услуг в указанный срок, прием выполненных Исполнителем услуг считается осуществленным.

3.3. В случае составления Заказчиком мотивированного отказа от подписания Акта оказанных услуг, стороны составляют двухсторонний акт с указанием перечня недостатков и сроков на их устранение.

3.4. После устранения выявленных недостатков Исполнитель составляет акт по устранению недостатков, а Заказчик осуществляет прием выполненных услуг в порядке, предусмотренном настоящим Договором.

4. Стоимость услуг и порядок расчетов

4.1. Цены на платные услуги формируются в соответствии с требованиями действующих нормативных правовых актов, а также исходя из себестоимости и необходимого уровня рентабельности. Стоимость платных услуг определяется на основании прейскуранта, утвержденного главным врачом учреждения.

4.2. Общая сумма договора по Смете составляет 34 861 (Тридцать четыре тысячи восемьсот шестьдесят один) рубль 24 копейки. Ежемесячная сумма в период с 01.01.2015г. по 31.12.2015 г. составляет 3 873 (Три тысячи восемьсот семьдесят три) рубля 47 копеек. Смета расходов на проведение предрейсовых медицинских осмотров водителей транспортных средств организации является неотъемлемой частью договора.

4.3. Вознаграждение Исполнителю выплачивается путем перечисления денежных средств на счет Исполнителя, в течение 5 (пяти) банковских дней с момента подписания сторонами акта оказанных услуг, выставления счет-фактуры и счета на оплату.

4.4. По мере необходимости Стороны производят сверку взаимных расчетов.

4.5. В случае изменения стоимости оказываемых услуг, Исполнитель письменно уведомляет Заказчика за один месяц о предстоящем повышении цены услуги. Изменение стоимости оформляется сторонами дополнительного соглашения к договору.

5. Ответственность Сторон

5.1. В случае неисполнения или не надлежащего исполнения обязательств по настоящему договору ответственность в соответствии с действующим законодательством Российской Федерации.

6. Обстоятельства непреодолимой силы

6.1. При наступлении обстоятельств невозможности полного или частичного исполнения любой из обязательств по настоящему договору, а именно: наводнения, пожара, землетрясения и других стихийных бедствий, блокады, войны и военных действий, а также других независимых от сторон чрезвычайных обстоятельств, которые стороны не могли предвидеть и предусмотреть при заключении договора, срок исполнения обязательств переносится на период, в течение которого будут действовать такие обстоятельства и их последствия.



6.2. Сторона, Для которой создавалась невозможность исполнения обязательств по договору по независящим от нее причинам, должна незамедлительно в письменной форме уведомить другую сторону о наступлении форс- мажорных обстоятельств. Уведомление должно быть подтверждено соответствующим компетентным органом или организацией.

7. Разрешение споров

7.1. Все споры и разногласия, которые могут возникнуть при выполнении настоящего договора, или в связи с ним, стороны будут стремиться урегулировать путем переговоров. При не достижении согласия в досудебном порядке спор между Сторонами рассматривается в Арбитражном суде по месту нахождения ответчика.

7.2. До предъявления иска в Арбитражный суд обязательно заявление претензии виновной стороне. Сторона, получившая претензию, обязана рассмотреть ее и ответить по существу претензии (подтвердить согласие на полное или частичное ее удовлетворение или сообщить об отказе в ее удовлетворении) в течение 10 (десяти) календарных дней с даты получения претензии.

8. Срок действия договора

8.1. Настоящий договор вступает в силу с момента заключения и действует по 31 декабря 2015 года.

9. Порядок изменения и расторжения договора

9.1. Любые изменения и дополнения к настоящему Договору имеют силу только в том случае, если они оформлены в письменной форме и подписаны обеими сторонами.

9.2. Внесудебное расторжение договора допускается исключительно по соглашению сторон по основаниям, предусмотренным гражданским законодательством РФ.

9.3. Заказчик вправе отказаться от исполнения договора возмездного оказания услуг при условии оплаты Исполнителю фактически понесенных им расходов.

9.4. Исполнитель вправе отказаться от исполнения обязательств по договору возмездного оказания услуг лишь при условии полного возмещения Заказчику убытков.

9.5. Сторона, решившая расторгнуть настоящий договор, должна направить письменное уведомление о намерении расторгнуть настоящий договор другой Стороне не позднее, чем за 10 дней до предполагаемого дня расторжения настоящего договор.

10. Заключительные положения

10.1. Настоящий договор составлен в двух экземплярах, оба экземпляра идентичны и имеют одинаковую юридическую силу. У каждой из Сторон находится один экземпляр настоящего договора.

10.2. Недействительность какого-либо из условий настоящего договора не влечет за собой недействительность других условий или всего договора в целом.

10.3. При изменении почтовых и банковских реквизитов, а также в случае реорганизации, стороны обязуются в трехдневный срок извещать друг друга о произошедших изменениях.

10.4. По вопросам, неурегулированным настоящим договором, стороны руководствуются действующим законодательством РФ.

11. Юридические адреса, платежные реквизиты, подписи Сторон

Заказчик:

ГАПОУ «Ленингорский политехнический колледж»
423250, РТ, г. Ленингорск
ул. Кошевого, д.15
тел./факс: (85595)2-11-25, 2-18-06
ИНН/КПП 1649000728/164901001
ОГРН 1021601978298
р/с 40601810800020000003
ЛАВ 25708001-ПолитКол
р/с30101810000000000805
БИК 049205805

Дополнительный офис «Ленингорский №1»
Адрес: г. Ленингорск, ул. Кошевого, д.15

Исполнитель:

ГАУЗ «Ленингорская ЦРБ»

Российская Федерация, Республика Татарстан,
423250, РТ, г. Ленингорск, ул. Садриева, 20.
тел./факс: 5-07-35, 5-05-64
ИНН/КПП 1625000944/164901001
ОГРН 1021601977605
Р/с 40603810117020000079
л/сч ЛАВ 25704001-ЛенинЦРБ
БИК 049205805
ОАО «Ак Барс» банк г. Казань



Р.А. Исламгулинов



/Н.Х. Нигматуллин/

Смета расходов на проведение обязательного предрейсового медицинского осмотра водителей транспортных средств и работников ГАПОУ Ленингорский Политехнический Колледж на 2015 год

1. Тарификационный список (в соответствии с Приказом МЗ РТ от 02.09.1999 №613 «Об оплате труда работников здравоохранения Республики Татарстан»)

№	Ф.И.О.	Должность	Разряд, установленный в соответствии с группой по оплате труда	Шт. ед.	Оклад в соответствии с разрядом оплаты труда (приказ МЗ РТ от 25.04.2012 г. №595)	Объем работы по данной должности	Оклад в соответствии с объемом работы		За стаж работы		За сложность работы		Итого месячного фонда заработной платы по тарификационному списку
							%	В рубль	%	В рубль	%	В рубль	
1	Букина В.П.	Медицинская сестра	7	1	6 402,00	0,25	1 600,50	5,5%	88,03	25%	400,13	2088,65	

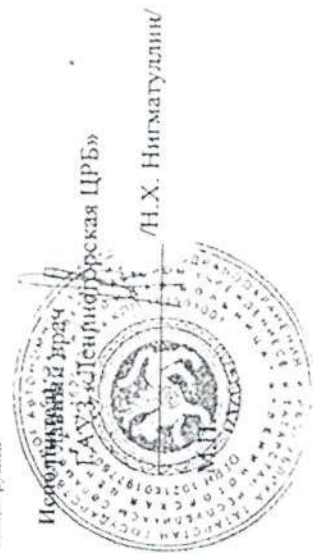
- 2. Итого фонда заработной платы по тарификационному списку на 2015 год
18797,87 рублей
- 3. Премияльный фонд (приказ МЗ РТ от 02.09.1999 г. №613 раздел 11 п. 11.1)
1260,38 рублей
- 4. Замещение лиц, уволившихся в отпуск
1421,86 рублей
- 5. Начисление на заработную плату (в трудовые описки-30.2)
6468,87 рублей
- 6. Итого фонда оплаты труда на 2015 год
27888,99 рублей
- 7. Косвенные расходы (содержание АУП - 00)
2788,90 рублей
- 8. Рентабельность (15%)
4183,35 рублей

ВСЕГО РАСХОДОВ на 2015 год

В месяц в период с 01.01.15 г. по 31.12.15 г.

34 861,24 рублей
3873,47 рублей

Заклуччик



Кабинет № 14

Первая помощь, психофизиологические основы деятельности водителя

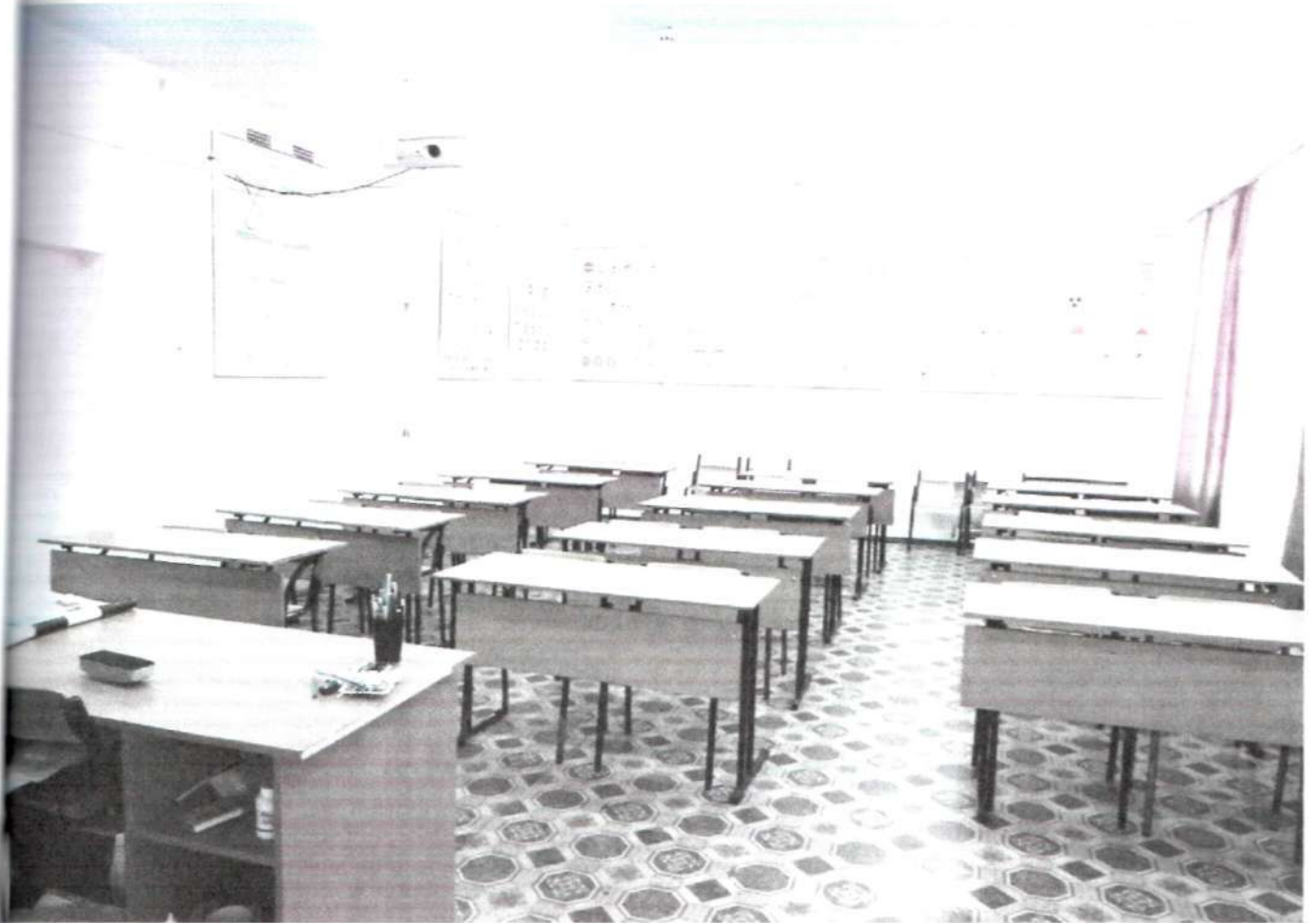


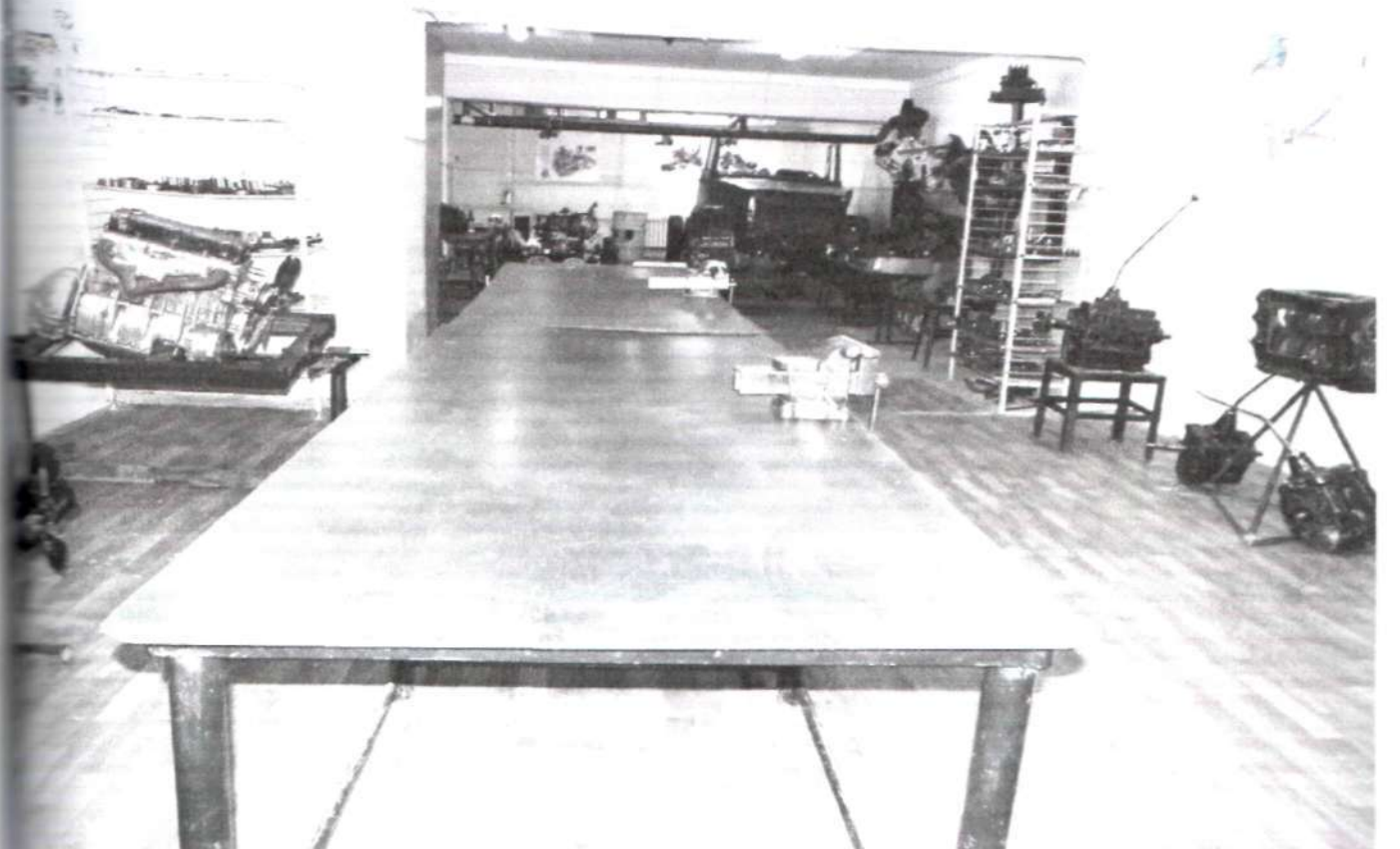
Основы законодательства в сфере дорожного движения



Кабинет № 9

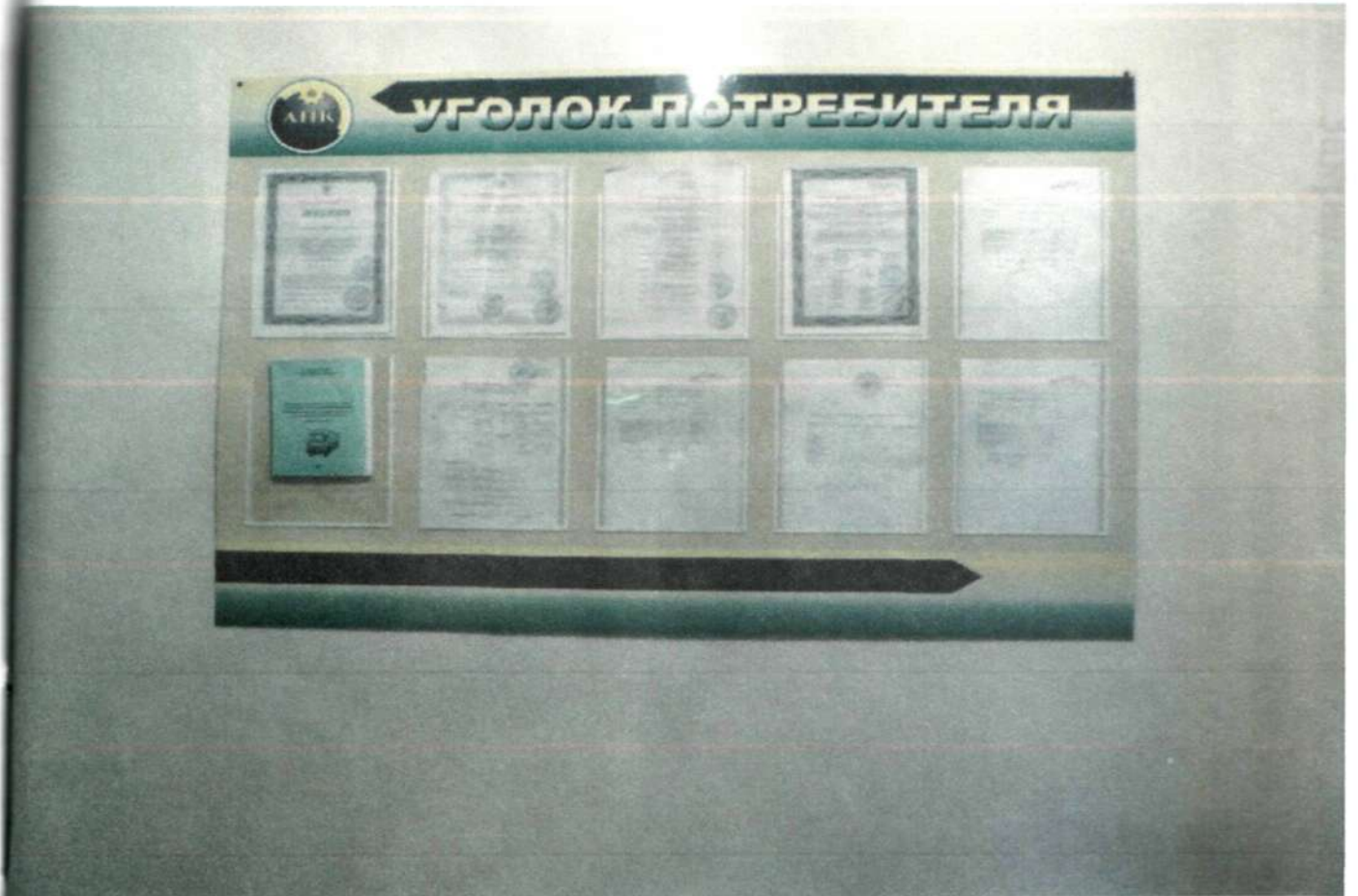
Основы законодательства в сфере дорожного движения





Компьютерный класс, для практических занятий по решению экзаменационных билетов по ПДД





Закрытая площадка ГАПОУ "Ленингорский политехнический колледж"
г. Ленингорск ул. Кошешова д. 15 сооружение 1



Закрытая площадка ГАПОУ "Ленингорский политехнический колледж"

г. Ленингорск ул. Коллевого д.15 сооружение 1



В документе пронумеровано, прошнуровано и
скреплено печатью

36 (тридцать шесть) листов
Начальник РЭО ГИБДД ОМВД России по
Бугульминскому району



Р.М. Садыхов